

Speeltuinen- overzicht 2025

Hét speeltuin-ABC voor
Den Hoorn, Schipluiden e.o.

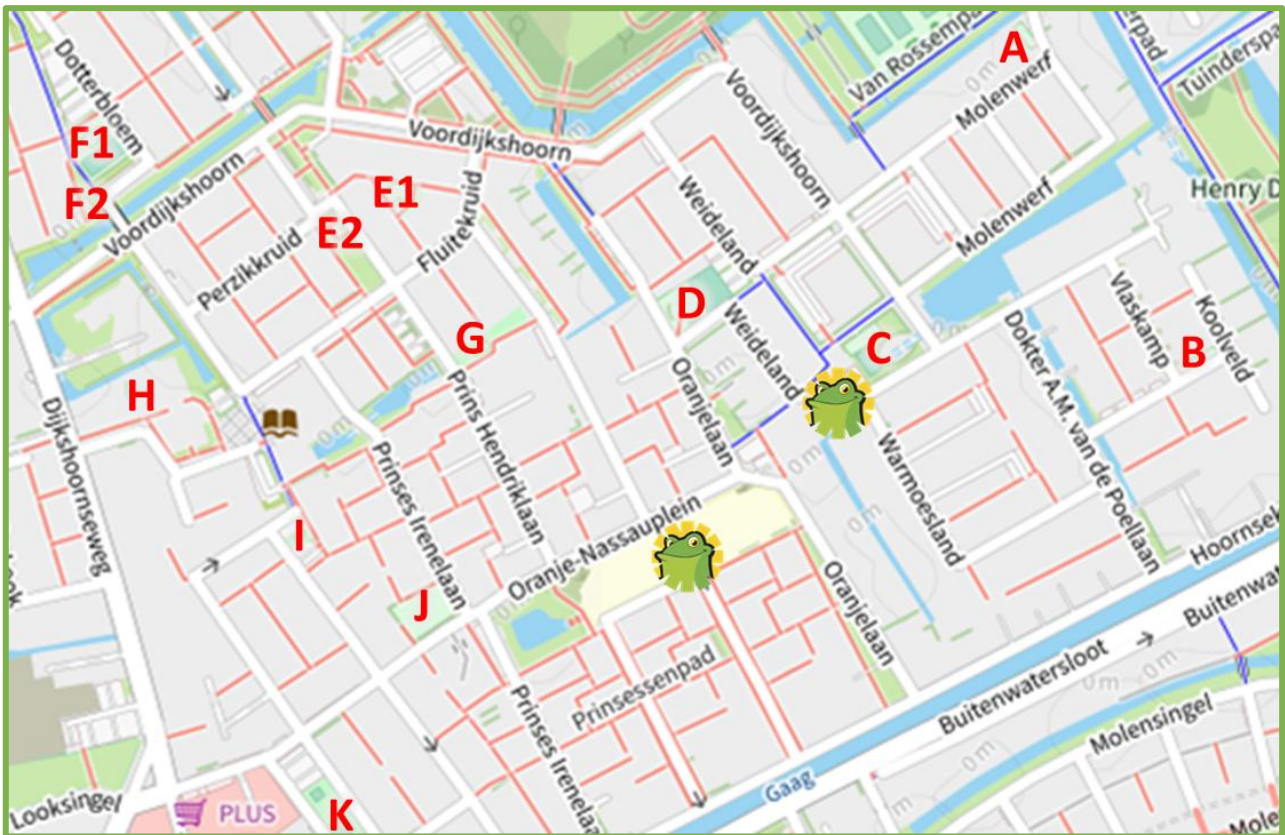


Regio's

1. Den Hoorn – Midden (locaties Warmoesland en Oranje Nassauplein)
2. Den Hoorn – Park en Dijkhoornseweg e.o
3. Den Hoorn – Look West (locatie Het Lint)
4. Den Hoorn – Kerk- en Molenwijk
5. Schipluiden – Noord (locatie Tiendweg)
6. Schipluiden – Burg. Van Gentsingel e.o.
7. Schipluiden – Holierhoek
8. Schipluiden – Keenenburg
9. Buiten Den Hoorn en Schipluiden

1. Den Hoorn – Midden

Dichtbij locaties Warmoesland en Oranje Nassauplein



A: Rood-blauwe Speeltuin

B: Koolveld

C: Warmoesland

D: De Geiten

E1: Verborgen Speeltuin

E2: Metalen Speeltuin

F1: Grote Dotterbloem

F2: Kleine Dotterbloem

G: Jurriaans Speeltuin

H: Bejaardenspeeltuin

I: Stomste Speeltuin van Den Hoorn

J: Ronde Speeltuin

K: Hoornbloem

A – Rood-blauwe Speeltuin

Simpele, afgelegen speeltuin op loopafstand van locatie Warmoesland.

Locatie	Molenwerf (meest noordoostelijke hoek)
Leeftijd	2 – 12 jaar
Grootte	Klein
Bereikbaarheid	Bereikbaar met de bakfiets en BSO-bus, maar minder geschikt voor de Kickerbus
Speeltoestellen	Mandschommel, klein klimtoestel met glijbaan en een hinkelbaan
Bankje	✓
Prullenbak	✓
Omheining	Minimaal; er is een hek bij de doorgaande weg en paaltjes scheiden de speeltuin van de parkeerplaatsen bij de tegenoverliggende huizen
Ondergrond	Rubberen tegels en stoeptegels



B – Koolveld

Relatief nieuwe speeltuin in de buurt van locatie Warmoesland. Geen uitgebreid aanbod van speeltoestellen, maar een prima plekje, ook voor de allerkleinsten.

Locatie	Koolveld
Leeftijd	0 – 10 jaar
Grootte	Klein
Bereikbaarheid	Op loopafstand van locatie Warmoesland. Parkeren van fiets of BSO-bus kan op de stoep
Speeltoestellen	Duikelrek, rotsblokken en klimtoestel met glijbaan, touwbrug en klimmuurtje
Bankje	✓
Prullenbak	✓
Omheining	Gedeeltelijk omheind met hek en ligt in een rustige buurt
Ondergrond	Kunstgrasmat



C – Warmoesland

Kleine speeltuin met metalen speeltoestellen op een steenworp afstand van locatie Warmoesland. Voor Kickerkinderen van andere locaties is dit eventueel te combineren met de natuurspeeltuin van locatie Warmoesland (wel even overleggen met de medewerkers van die locatie).

Locatie	Oranjelaan, grenzend aan Warmoesland
Leeftijd	2 – 12 jaar
Grootte	middelgroot
Bereikbaarheid	Naast locatie Warmoesland. Parkeergelegenheden voor fietsen en auto's aan meerdere kanten van de speeltuin
Speeltoestellen	Metalen klimtoestel, duikelrekken, schommels, pingpongtafel en grasveldje
Bankje	✓✓
Prullenbak	✓
Omheining	Deels omheind met struiken en een hek aan de kant van de grote weg
Ondergrond	Stoeptegels en (kunst)gras



D – De Geiten

Deze grote speeltuin heeft voor ieder wat wils: speeltoestellen, een voetbalkooi en een kinderboerderij met kippen en geiten!

Locatie	Tussen Oranjelaan en Weideland, ingang hoek Oranjelaan
Leeftijd	0 – 14 jaar
Grootte	Groot
Bereikbaarheid	Op loopafstand van locaties Warmoesland en Oranje Nassaplein, maar er is ook parkeergelegenheid voor fietsen en auto's
Speeltoestellen	Voetbalkooi, kinderboerderij met kippen en geiten, en speeltuin met wipwap, schommels, en een laag klimhuisje met glijbanen, touwbrug, brandweerpaal en klauterplekken
Bankje	✓✓
Prullenbak	✓✓
Omheining	Omheind met hek en struiken
Ondergrond	Gras en houtsnippers



E1 – Verborgen Speeltuin

Deze speeltuin ligt verborgen tussen verschillende achtertuinen en is alleen bereikbaar via drie tussenlaantjes aan Fluitekruid en Kaasjeskruid.

Locatie	Tussen de huizen aan Fluitekruid en Kaasjeskruid
Leeftijd	0 – 12 jaar
Grootte	Middelgroot
Bereikbaarheid	Alleen lopend of met de fiets te bereiken. Parkeergelegenheid is wel verderop te vinden.
Speeltoestellen	Klein klimtoestel met glijbaan en duikelrekken, wipwap, speelhuisje, schommel en een pingpongtafel
Bankje	✓
Prullenbak	✓
Omheining	Niet direct omheind, maar wel omringd door schuttingen
Ondergrond	Rubberen tegels en stoeptegels



E2 – Metalen Speeltuin

Kleine speeltuin met metalen speeltoestellen en een veldje om te voetballen (kijk wel uit voor hondenpoep en geparkeerde auto's!). Goed te combineren met de verborgen speeltuin (E1).

Locatie	Kaasjeskruid
Leeftijd	4 – 12 jaar
Grootte	Klein
Bereikbaarheid	Parkeergelegenheid voor alles in de buurt, maar minder praktisch voor de Kickerbus i.v.m. omliggende huizen
Speeltoestellen	Modern klimtoestel, rubberen mandschommel, grasveld
Bankje	✓
Prullenbak	✓
Omheining	Nee, maar de buurt is relatief rustig
Ondergrond	Rubberen tegels, stoeptegels en gras



F1 – Grote Dotterbloem

Deze speeltuin is in de afgelopen jaren opnieuw aangelegd, waardoor er nu een groot aanbod aan toestellen staat met daaromheen een mooi grasveld. Een favoriet van vele kinderen in de buurt!

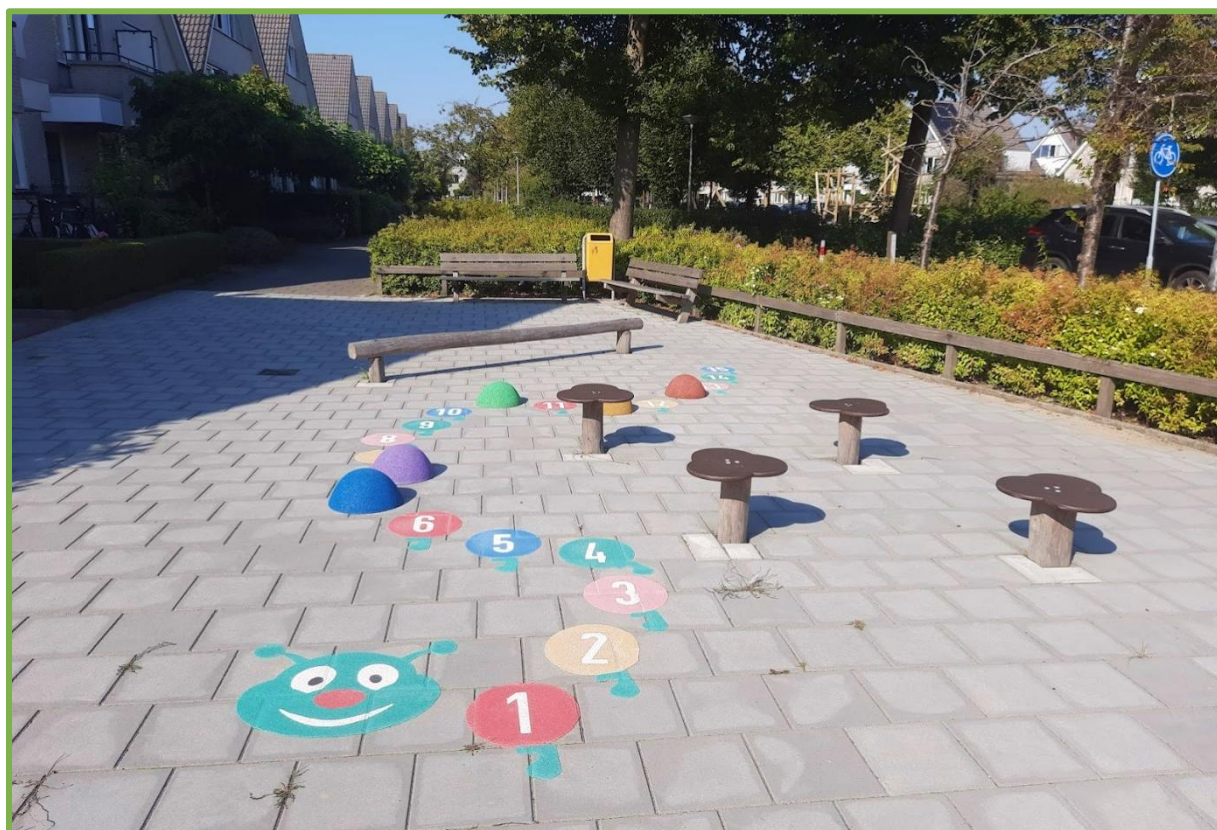
Locatie	Dotterbloem
Leeftijd	4 – 14 jaar
Grootte	Groot
Bereikbaarheid	Parkeerplaats voor alles in de buurt, maar ook te voet te bereiken vanaf locaties Warmoesland en het Lint
Speeltoestellen	Schommels, rekstokken, lage glijbaan, klimplank, pingpongtafel, een groot klimtoestel met hoge glijbaan, houten brug en klimtouwen, en een groot grasveld
Bankje	✓✓
Prullenbak	✓
Omheining	Goed omheind met hekken en struiken in een rustige wijk
Ondergrond	Gras en houtsnippers



F2 – Kleine Dotterbloem

Tegenover de grote speeltuin ligt deze kleine speeltuin verstoppt. Ook flink veranderd, maar hier zijn juist minder speeltoestellen geplaatst. Daarom is het een goede plek om even uit te rusten met de allerjongsten als de grote speeltuin iets te druk wordt.

Locatie	Dotterbloem
Leeftijd	0 - 4 jaar
Grootte	Erg klein
Bereikbaarheid	Parkeerplaats voor alles in de buurt, maar ook te voet te bereiken vanaf locaties Warmoesland en het Lint
Speeltoestellen	Stappaaltjes, hinkelparcours met evenwichtsstenen en een evenwichtsbalk
Bankje	✓✓
Prullenbak	✓
Omheining	Grotendeels omheind met openingen naar de stoep
Ondergrond	Stoeptegels



G – Jurriaans Speeltuin

Vernoemd naar één van de “founding fathers” van dit speeltuinenoverzicht, ook al is hij niet meer betrokken geweest bij het creëren van deze uitgave.

Locatie	Prins Claussingel (tussen Willem de Zwijgerlaan en Prins Hendriklaan)
Leeftijd	0 – 8 jaar
Grootte	Klein
Bereikbaarheid	Op loopafstand van locatie Oranje Nassaplein, maar ook parkeergelegenheid voor alles in de buurt.
Speeltoestellen	Hoog klimrek met touwen, lage glijbaan, wipkip, evenwichtsbalk, paddenstoelen en een klein grasveldje
Bankje	✓
Prullenbak	✓
Omheining	Nee, maar er is geen direct verkeer aan de speeltuin
Ondergrond	Rubberen tegels en stoeptegels



H – Bejaardenspeeltuin

Gelegen in het uitzicht van bejaardenhuis de Kickerhoek (vandaar de naam).
Niet de spannendste locatie, maar wel lekker rustig.

Locatie	Prins Willem Alexanderhof (aan het einde van een zijstraatje)
Leeftijd	0 – 8 jaar
Grootte	Klein
Bereikbaarheid	Parkeerplaatsen dichtbij, maar ook op redelijke loopafstand van locaties het Lint en Oranje Nassaplein (±6 min)
Speeltoestellen	Mandschommel, bijzondere wipwap en een wipkip
Bankje	✓✓
Prullenbak	✓
Omheining	Deels omheind door hoge struiken, maar de kant naar de weg is wel open. Echter niet direct gelegen aan de straat,
Ondergrond	Kunstgras en stoeptegels



I – Stomste Speeltuin van Den Hoorn

De naam zegt het al: deze saaie speeltuin beschikt over niets meer dan een wipkip en een kleine wipwap. Daarbovenop ook nog eens makkelijk over het hoofd te zien...

Locatie	Tussen de parkeerplaatsen aan het uiteinde van de Koningin Wilheminalaan, aan de kant van de bibliotheek.
Leeftijd	0 – 4 jaar
Grootte	Erg klein
Bereikbaarheid	Parkeerplaats voor bakfiets en BSO-bus in de buurt
Speeltoestellen	Wipwap en wipkip
Bankje	✗
Prullenbak	✗
Omheining	Nee, maar wel erg beschermt door struiken bomen
Ondergrond	Gras



J – Gele Speeltuin

Grote speeltuin met veel speeltoestellen (welke in een ver verleden geel van kleur waren) met daaromheen veel zitplek. In de zomer kan het er wel eens druk worden.

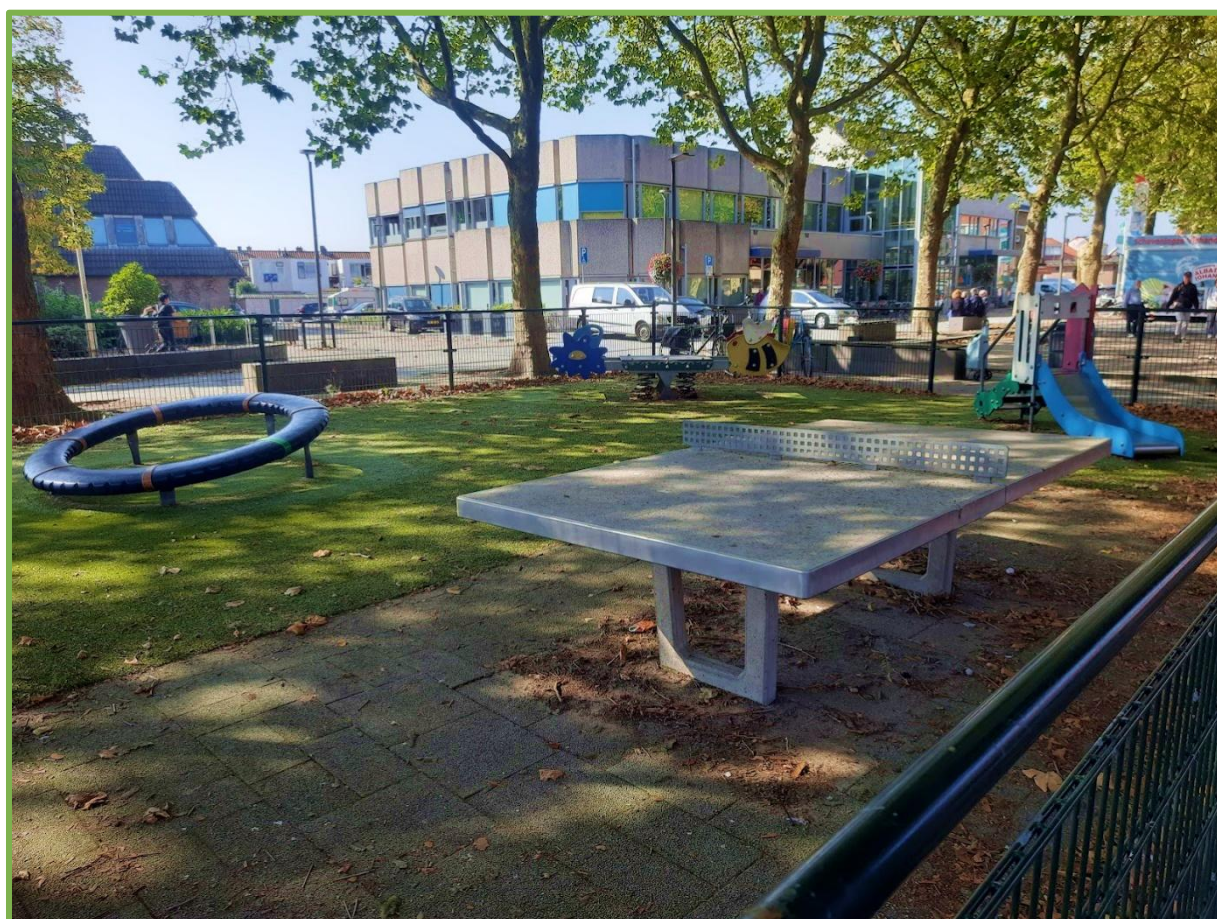
Locatie	Kruising Prinses Irenelaan met Prinses Beatrixstraat
Leeftijd	0 – 12 jaar
Grootte	Groot
Bereikbaarheid	Parkeerplaats voor bakfiets en BSO-bus op de stoep en op loopafstand van locaties Oranje Nassaplein en Warmoesland
Speeltoestellen	Schommels, wipkippen, duikelrekken, pingpongtafel, evenwichtsbalk en een groot klimtoestel met verschillende bruggen, klimrekken en glijbanen
Bankje	✓✓✓
Prullenbak	✓
Omheining	Volledig omheind door struiken en hekwerk
Ondergrond	Stoeptegels en kunstgrasmat



K – Hoornbloem

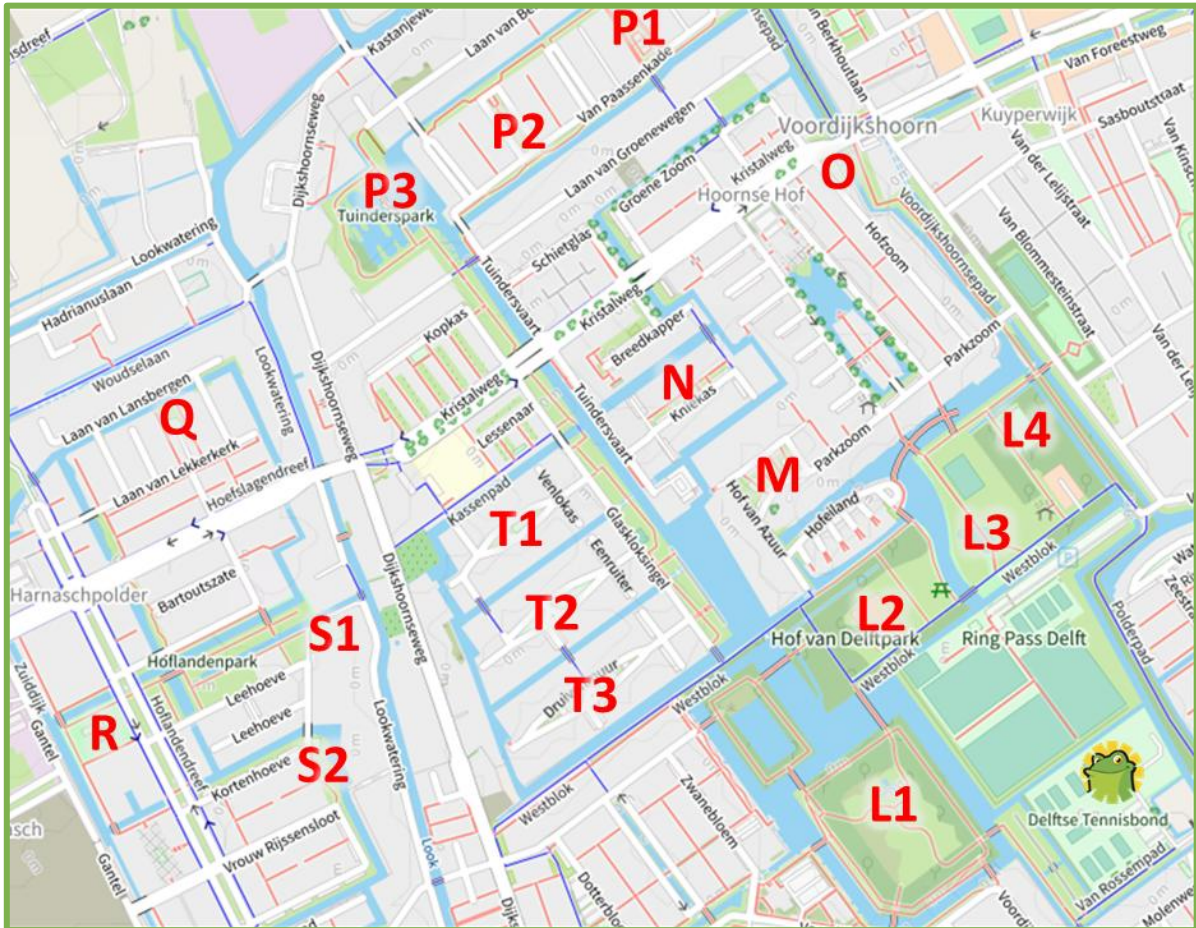
Kleine omheinde speeltuin tegenover zalencentrum de Hoornbloem. Wel uitkijken voor auto's en fanatieke jeu-de-boulers.

Locatie	Koningin Julianaplein, tegenover de Hoornbloem
Leeftijd	0 – 8 jaar
Grootte	Klein
Bereikbaarheid	Centraal gelegen en parkeerplaats voor alles in de buurt
Speeltoestellen	Supernova draaitoestel, pingpongtafel, kleine glijbaan en brede wipwap voor de allerkleinsten
Bankje	✓ (buiten de omheining)
Prullenbak	✓ (buiten de omheining)
Omheining	Wel omheind, maar druk plein naast de speeltuin
Ondergrond	Stoeptegels en kunstgrasmat



2. Den Hoorn – Park en Dijkhoornseweg e.o.

Bij geen van de locaties écht in de buurt, maar vaak toch het omfietsen waard



L1: De Heuvels

L2: Het Buurtkippenhok

L3: De Heuveltjes

L4: Grindjesspeeltuin

M: Hof van Azuur

N: Kniekas

O: Hofzoom

P1: Moermantuinen

P2: Noweetuinen

P3: Tuinderspark

Q: Schenkeveldtuinen

R: Broederstiende

S1: Leehoeve Noord

S2: Leehoeve Zuid

T1: Venlokas

T2: Eenruiter

T3: Druivenmuur

L1 – De Heuvels

Ideale locatie om flink rond te rennen, kikkervisjes te vangen en verstoppertje te spelen. De zes grote heuvels bieden een leuke klimuitdaging, maar het is soms wel oppassen voor brandnetels of hondenpoep op het hondenrenveld (gelegen aan de zuidkant het park). In augustus kun je er volop bramen, maar niet doorvertellen hoor, want dan blijft er niets over...

Locatie	Hof van Delftpark, op het eiland grenzend aan de Voordijkshoorn
Leeftijd	4 – 14 jaar (vooral voor oudere kinderen)
Grootte	Groot
Bereikbaarheid	Alleen te voet bereikbaar. Parkeerplaatsen voor auto of fiets zijn rondom het park aanwezig
Speeltoestellen	Geen toestellen, wel heuvels om te klimmen en een vijver.
Bankje	✓✓✓
Prullenbak	✓
Omheining	Geen, maar er is geen fiets- of autoverkeer in het park
Ondergrond	Gras en voetpad



L2 – Het Buurtkippenhok

Het Buurtkippenhok was voorheen een kinderboerderij met ook geiten. Tegenwoordig zijn er een hoop kippen en een paar pauwen te vinden, welke maar al te graag even komen kijken of je wat lekkers hebt! Op dinsdag-, donderdag- en vrijdagochtend kun je er ook eitjes kopen. Goed te combineren met de andere speelplekken in de buurt.

Locatie	Hof van Delftpark
Leeftijd	0 – 12 jaar
Grootte	Klein
Bereikbaarheid	Lopend of met de bakfiets en BSO-bus te bereiken
Speeltoestellen	Geen toestellen, wel meerdere kippenhokken en grote grasvelden eromheen
Bankje	✓✓✓
Prullenbak	✓✓
Omheining	Geen omheining, maar geen autoverkeer
Ondergrond	Stoeptegels en gras



L3 – De Heuveltjes

Skatepark de Heuveltjes heeft verschillende asfaltheuveltjes en een mooi voetbalveld ertegenover. Leuk om rond te rennen of te skateboarden.

Locatie	Hof van Delftpark
Leeftijd	6 – 14 jaar
Grootte	Groot
Bereikbaarheid	Lopend of met de bakfiets en BSO-bus te bereiken
Speeltoestellen	Asfaltheuveltjes om over te skaten of fietsen, groot grasveld met goals en een bordspellentafel (mensen-erger-je-niet, dammen, en schaken, maar spelbenodigdheden niet inbegrepen)
Bankje	✓✓
Prullenbak	✓✓✓
Omheining	Geen omheining, maar geen autoverkeer
Ondergrond	Asfalt en gras.



L4 – Grindjesspeeltuin

Flinke (soms drukke) speeltuin met een grote variatie aan klimtoestellen, welke de afgelopen jaren wat upgrades hebben gekregen. Goed te combineren met de andere speelplekken in het park voor een afwisselend uitje!

Locatie	Hof van Delftpark (Noordwestelijke gedeelte)
Leeftijd	2 – 12 jaar
Grootte	Groot
Bereikbaarheid	Lopend of met de bakfiets en BSO-bus te bereiken
Speeltoestellen	Grote ronde zandbak, rekstok, wipkip, wipwap, schommels, hoge glijbaan, Supernova draaitoestel, klimbaan, groot klimtoestel en een hoge touwpiramide
Bankje	✓✓✓✓
Prullenbak	✓✓
Omheining	Heg en hekwerk
Ondergrond	Grind, gras en zand.



M – Hof van Azuur

Speeltuin met toestellen voor jong en oud, wel oppassen voor alle geparkeerde auto's die om de speeltuin staan. Goed te bereiken vanuit het Hof van Delftpark.

Locatie	Hof van Azuur, aan het einde van Parkzoom.
Leeftijd	3 – 14 jaar
Grootte	Middelgroot
Bereikbaarheid	Goed bereikbaar, parkeerruimte voor alle vervoersmiddelen
Speeltoestellen	Wipwap, klein spelhuisje met glijbaan, klein klimtoestel, rekstokken, motoriekparcours, veldje met basketbalhoop en kleine goaltjes en mandschommel.
Bankje	✓✓✓
Prullenbak	✓✓
Omheining	Geen omheining, maar in een rustig woonerf met weinig verkeer
Ondergrond	Kunstgrasmat, stoeptegels en gras



N – Kniekas

Kleine en simpele straatspeeltuin in een rustige wijk voor de jongere kinderen.

Locatie	Kniekas, bereikbaar via Tuindersvaart
Leeftijd	2 – 6 jaar
Grootte	Klein
Bereikbaarheid	Goed bereikbaar, parkeerruimte voor alle vervoersmiddelen
Speeltoestellen	Schommel, klimtoestel, evenwichtspaaltjes, rekstok, hinkelbaan, draaistoel en zandbak
Bankje	✓✓
Prullenbak	✓
Omheining	Deels omheind door laag muurtje, maar in een rustig woonerf met weinig verkeer
Ondergrond	Kunstgrasmat en stoeptegels



O – Hofzoom

Kleine vernieuwde speeltuin in moderne stijl, maar niet de prettigste locatie...

Locatie	Kruising Hofzoom en Kristalweg
Leeftijd	4 – 10 jaar
Grootte	Klein
Bereikbaarheid	Goed bereikbaar, maar vaak weinig beschikbare parkeerruimte
Speeltoestellen	Mandschommel, bolvormig klimtoestel, glijbaan en lieveheersbeestpaaltje
Bankje	✓✓
Prullenbak	✓
Omheining	Deels omheind door laag hek, maar gedeelte aan de drukke Kristalweg is niet omheind!
Ondergrond	Gras, rubberen speelmat en houtsnippers



P1 – Moermantuin

Simpele speeltuin in een rustige wijk aan de Van Paassenkade. De bewoners hebben een mooi doeltje neergezet, maar deze is helaas wel aan vervanging toe...

Locatie	Moermantuin, aan de Van Paassenkade
Leeftijd	4 – 10 jaar
Grootte	Middelgroot
Bereikbaarheid	Goed bereikbaar per fiets of BSO-bus
Speeltoestellen	Klimrek, schommels, klein voetbalveldje.
Bankje	✓
Prullenbak	✓
Omheining	Geen omheining, maar de speeltuin ligt niet direct aan de weg
Ondergrond	Kunstgrasmat, stoeptegels, gras



P2 – Noweetuinen

Kleine speeltuin in dezelfde moderne stijl als die aan de Moermantuinen, maar voor iets jongere kinderen.

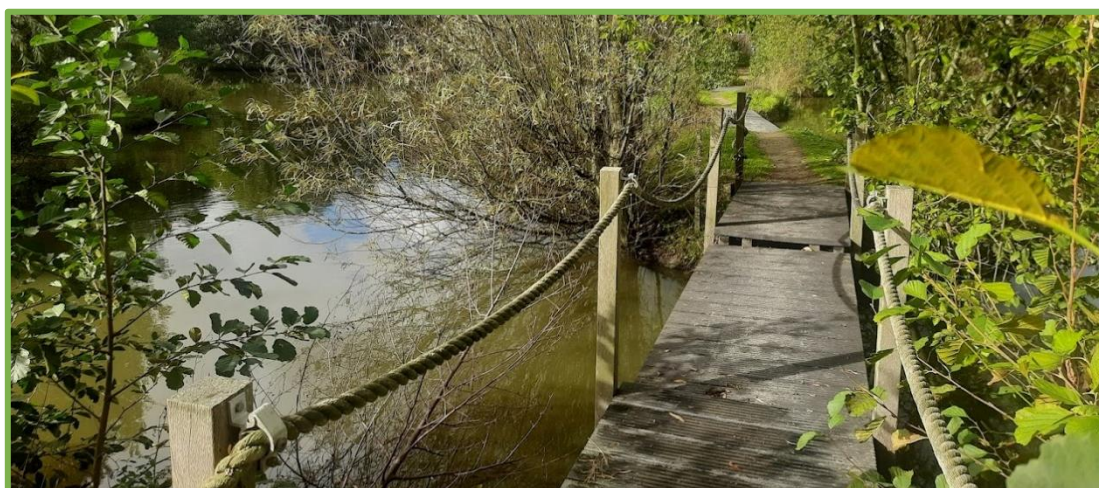
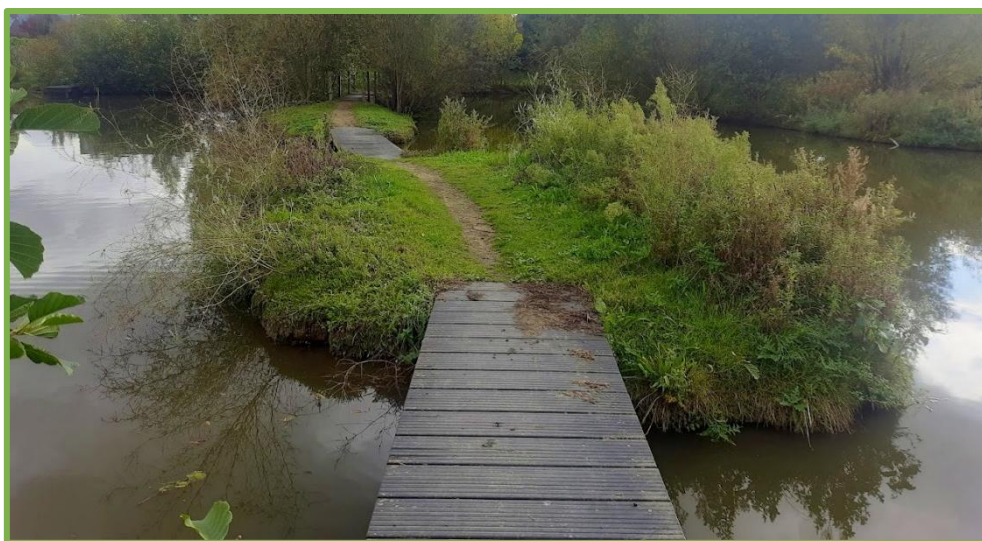
Locatie	Noweetuinen, aan de Van Paassenkade
Leeftijd	2 – 8 jaar
Grootte	Klein
Bereikbaarheid	Goed bereikbaar, parkeerruimte voor alle vervoersmiddelen
Speeltoestellen	Wipwap, draaistoel, rekstokken, glijbaan, hinkelpad
Bankje	✓
Prullenbak	✓
Omheining	Geen omheining, maar in een rustige cul-de-sac met weinig verkeer
Ondergrond	Kunstgrasmat, stoeptegels en gras



P3 – Tuinderspark

Geen speeltuin, maar een leuk parkje waar je verschillende oevers, steigers en bruggetjes kunt ontdekken. Leuk voor een korte wandeling met oudere kinderen. Wel oppassen, want veel oversteekplekken hebben geen railing!

Locatie	Verstopt achter Laan van Groenewegen en Dijkshoornseweg, ingangen aan de noord en zuidkant
Leeftijd	7 – 14 jaar
Grootte	Groot
Bereikbaarheid	Lopend vanuit de aangrenzende wijken, maar bakfiets of BSO-bus zijn hier ook te parkeren.
Speeltoestellen	Spannende brug met een wiebelcomponent, verschillende steigertjes/bruggetjes en een wandelpad rondom
Bankje	✓
Prullenbak	✗
Omheining	Geen omheining, maar ook niet dicht bij een drukke weg
Ondergrond	Gras en grindpad



Q – Schenkeveldtuinen

Moderne speeltuin met mooie houten toestellen die een flinke klimuitdaging bieden! In een rustige woonwijk.

Locatie	Schenkeveldtuinen, doodlopende zijstraat aan de Laan van Lekkerkerk
Leeftijd	6 – 15 jaar
Grootte	Middelgroot
Bereikbaarheid	Goed per fiets of BSO-bus te bereiken, eventueel zijn er parkeerplaatsen voor de Kickerbus
Speeltoestellen	Hoog klimtoestel met glijbaan en glijpalen, mandschommel, lage schommel en een hoog klautertoestel met een touwparcours
Bankje	✓✓✓
Prullenbak	✓
Omheining	Deels omheind zodat kinderen niet bij de sloot kunnen komen, maar open aan de kant met parkeerplaatsen
Ondergrond	Kunstgrasmat en gras



R – Broederstiende

Hoewel er in de afgelopen jaren veel gebouwd is, ligt deze speeltuin niet op de meest gezellige plek. Gelukkig maakt het grote grasveld waarop lekker gevoetbald kan worden dit weer goed.

Locatie	Broederstiende, aan de Hoflandendreef
Leeftijd	4 – 12 jaar
Grootte	Middelgroot
Bereikbaarheid	Parkeerplaats voor alles in de buurt, misschien iets minder handig met de Kickerbus vanwege het beperkte aantal parkeervakken
Speeltoestellen	Mandschommel, glijbaan, klimrek met rekstok, hinkelbaan, flink veld om te rennen, kleine voetbaldoeltjes
Bankje	✓
Prullenbak	✓
Omheining	Niet omheind, maar speeltoestellen liggen wel een eindje van de drukke weg af
Ondergrond	Kunstgrasmat, gras en stoeptegels



S1 – Leehoeve Noord

Leuke, redelijk afgelegen plek met een flink klautertoestel. Er zijn verschillende routes om van het ene uiteinde van klimbaan naar de andere kant te komen!

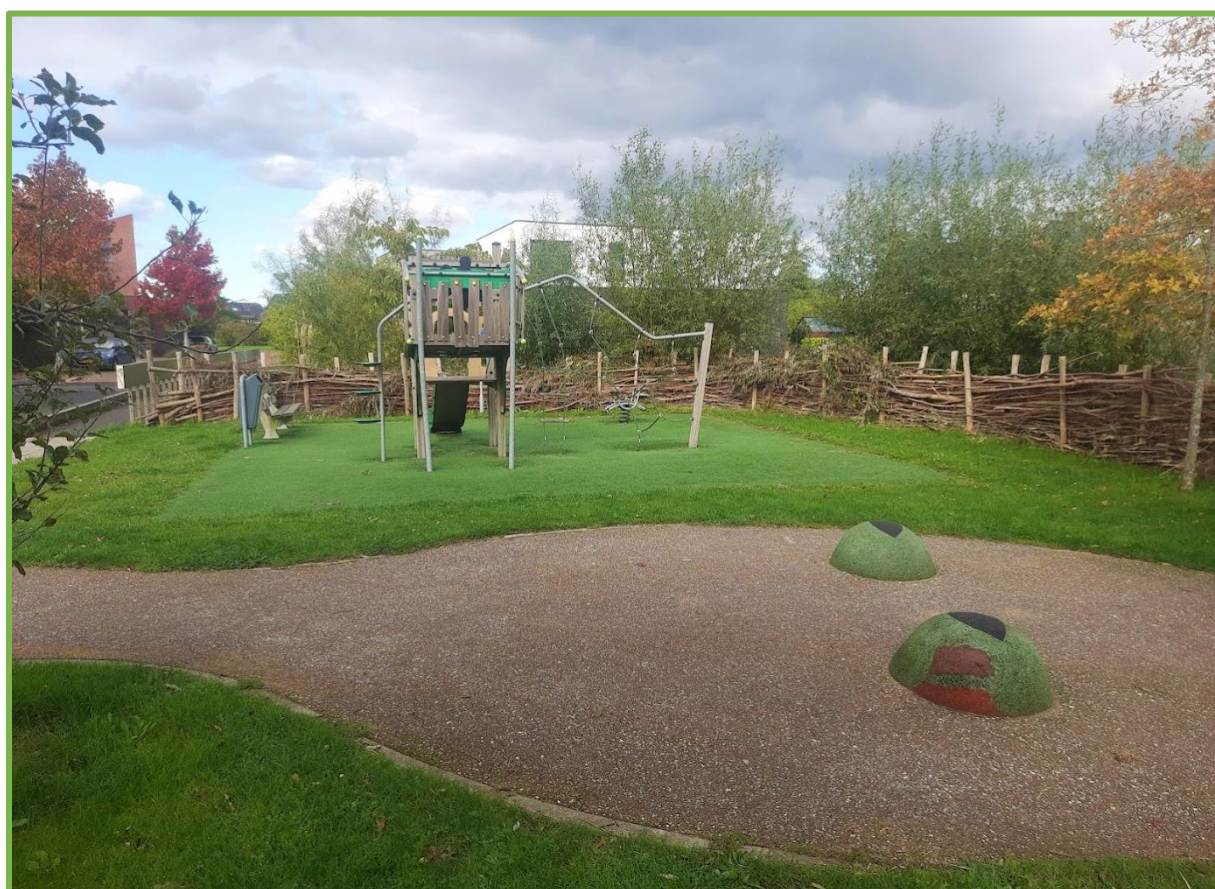
Locatie	Naast fietspad tussen Leehoeve en Lookwatering
Leeftijd	4 – 15 jaar
Grootte	Middelgroot
Bereikbaarheid	Te bereiken vanaf het Lint met de BSO-bus of de fiets
Speeltoestellen	Groot houten klimparcours met touwen, klimmuren en andere evenwichtselementen
Bankje	Geen bankje, wel boomstammen om de speeltuin heen
Prullenbak	✓
Omheining	Nee, vlak naast het fietspad en de sloot. Gelukkig geen drukke weg in de buurt
Ondergrond	Gras en zand



S2 – Leehoeve Zuid

Speeltuin langs een rustig wandelpaadje. Prima af te wisselen met het grote klimtoestel aan de andere kant van de Leehoeve.

Locatie	Kruising Kortenhoeve en Leehoeve, ook te bereiken via Vrouw Rijssensloot
Leeftijd	2 – 8 jaar
Grootte	Klein
Bereikbaarheid	Te bereiken vanaf het Lint met de BSO-bus of de fiets
Speeltoestellen	Klimtoestel met lage glijbaan, wipkip en evenwichtsbobbels
Bankje	✓
Prullenbak	✓
Omheining	Omheining tussen speeltuin en het water, maar speeltuin is open naar het wandelpad. Ligt echter niet aan een drukke weg
Ondergrond	Kunstgrasmat, gras en asfalt



T1 – Venlokas

Kleine straatspeeltuin met een hoog klimtoestel. Door het volgen van de verschillende balkenbruggen en klimtouwen kom je bij de glijbaan, die ook te bereiken is via een trappetje.

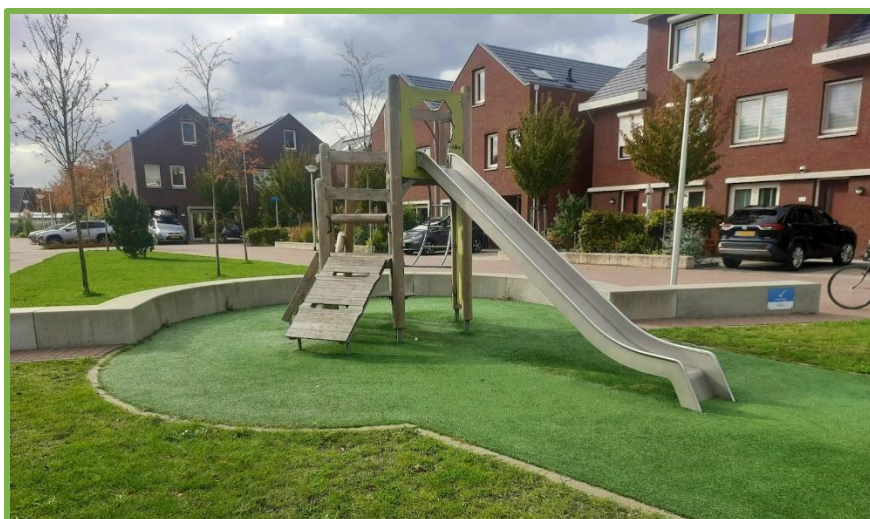
Locatie	Venlokas, aan de Glaskloksingel
Leeftijd	4 – 12 jaar
Grootte	Klein
Bereikbaarheid	Bereikbaar met de fiets of BSO-bus, of te voet
Speeltoestellen	Groot en hoog klimparcours met glijbaan en verschillende touw- en balkenbruggen
Bankje	✓✓
Prullenbak	✗
Omheining	Geen omheining, maar ligt midden in een doodlopende straat
Ondergrond	Kunstgrasmat



T2 – Eenruiter

Na Venlokas de tweede straatspeeltuin in deze wijk. Er zijn twee verschillende soorten speeltoestellen, gescheiden door de straat.

Locatie	Eenruiter, aan de Glaskloksingel
Leeftijd	2 – 10 jaar
Grootte	Klein
Bereikbaarheid	Bereikbaar met de fiets of BSO-bus, of te voet
Speeltoestellen	Klimtoestel met glijbaan en een spinnenweb-klimnet
Bankje	Nee, maar er is een betonnen muurtje waar je op kan zitten
Prullenbak	✗
Omheining	Geen omheining, maar ligt midden in een doodlopende straat
Ondergrond	Kunstgrasmat



T3 – Druivenmuur

De derde straatspeeltuin in deze wijk, dit keer met een mooie mandschommel en een speelhuisje voor de allerkleinsten. De drie speeltuinen zijn goed te combineren, maar soms moet er wel gedeeld worden met kinderen uit de wijk.

Locatie	Druivenmuur, aan de Glaskloksingel
Leeftijd	2 – 10 jaar
Grootte	Klein
Bereikbaarheid	Bereikbaar met de fiets of BSO-bus, of te voet
Speeltoestellen	Klein speelhuisje met rekstokken, een mandschommel, en een simpel klimrek
Bankje	✘
Prullenbak	✘
Omheining	Geen omheining, maar ligt midden in een doodlopende straat
Ondergrond	Gras en kunstgrasmat



U – Gasthuisland

Leuke, natuurlijke speeltuin waar kinderen zich vrij kunnen bewegen, zeker als het hek dicht zit!

Locatie	Bij de busbaan aan het einde van de Hoflandendreef
Leeftijd	2 – 8 jaar
Grootte	Middelgroot
Bereikbaarheid	Op loopafstand van het Lint, maar er zijn ook parkeerplaatsen voor fietsen en de BSO-bus
Speeltoestellen	Glijbaan op klimheuvel (met boomstammentrap), touwbruggen, speelkeien evenwichtsparcours met stappaaltjes en boomstam
Bankje	✓✓
Prullenbak	✓
Omheining	Geheel omheind door heg en doorgang die gesloten kan worden
Ondergrond	Gras en kunstgrasmatten



V – Egmondland Oost

Natuurlijke speeltuin vlakbij locatie Het Lint met veel klim- en evenwichtstoestellen.

Locatie	Aan het begin van Egmondland (kruising Koningsveldland)
Leeftijd	2 – 10 jaar
Grootte	Middelgroot
Bereikbaarheid	Op korte loopafstand van Het Lint. Parkeermogelijkheden voor fietsen, BSO-bus en auto naast de speeltuin
Speeltoestellen	Mandschommel, rekstokken en een groot houten klimparcours met spinnenwebnet, wiebelbalk, balkenbrug, rotsen en wiebeltouwen
Bankje	✗
Prullenbak	✗
Omheining	Er is een simpel hek aan de kant van de weg, de andere kant van de speeltuin grenst aan de stoep
Ondergrond	Gras, houtsnippers en speelmatten



W – Klauterspeeltuin

Deze speeltuin biedt echte survival-uitdagingen met veel houten klimobjecten en klauterparcours (die best wel hoog zijn!)

Locatie	Kerkmeesterlsand, achter de Achterdijkshoorn
Leeftijd	6 – 15 jaar
Grootte	Groot
Bereikbaarheid	Op korte loopafstand van locatie Het Lint, maar ook parkeerplaatsen voor fietsen, BSO-bus en auto's
Speeltoestellen	Veel klimtoestellen zoals boomstammen, touwbruggen, rekstokken, evenwichtsbalken, stappaaltjes, keien etc...
Bankje	✓✓
Prullenbak	✓
Omheining	Deels omheind, maar grenst niet direct aan drukke weg
Ondergrond	Gras



X – Egmondland West

Het kleine broertje van de Klauterspeeltuin! Deze speeltuin biedt klim- en klautermogelijkheden voor de jongere kinderen.

Locatie	Aan het einde van Egmondland (kruising Kerkmeestersland)
Leeftijd	0 – 6 jaar
Grootte	Middelgroot
Bereikbaarheid	Op loopafstand van locatie Het Lint, maar ook parkeerplaatsen voor fietsen, BSO-bus of auto's in de buurt
Speeltoestellen	Klein klimtoestel met glijbaan, touwklimstel, stappaaltjes, autobanden en een kleine, lage schommel
Bankje	✓
Prullenbak	✓
Omheining	Volledig omheind
Ondergrond	Gras en kunstgrasmatten



Y – Sterappel

Grote en redelijke nieuwe speeltuin. Momenteel niet de meest gezellige plek door de bouwhekken eromheen, maar wel veel ruimte om te rennen.

Locatie	Sterappel (kruising Molensloot, Keizerin en Achterdijkshoorn)
Leeftijd	4 – 14 jaar
Grootte	Groot
Bereikbaarheid	Ongeveer 10 min lopen vanaf locatie Het Lint, maar er zijn ook parkeerplekken direct naast de speeltuin aanwezig
Speeltoestellen	Groot klimrek, schommels, evenwichtsbalk, klauterrek en rekstokken.
Bankje	✓✓✓✓
Prullenbak	✓
Omheining	Deels omheind, open bij de parkeerplaats
Ondergrond	Gras



Z1 – Mirabel/Juttepeer

Deze langgerekte speeltuin bestaat uit verschillende delen. Dit eerste gedeelte is geschikt voor de wat oudere groepen, waar ze lekker kunnen voetballen of basketballen.

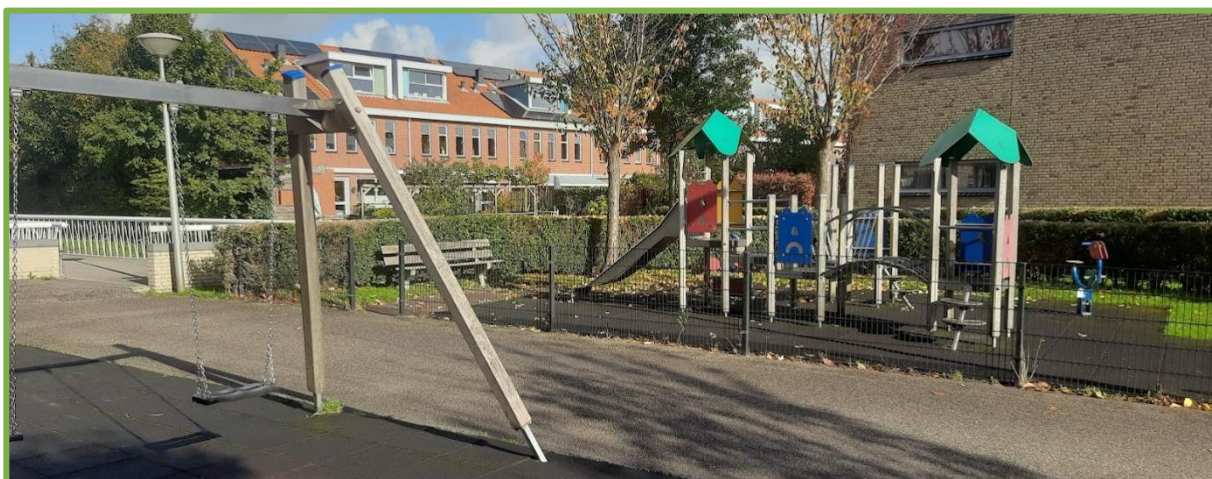
Locatie	Mirabel, grenzend aan Juttepeer
Leeftijd	6 – 15 jaar
Grootte	Groot
Bereikbaarheid	Op loopafstand van Het Lint, ook bereikbaar met de fiets en BSO-bus. Met de auto minder handig
Speeltoestellen	Hoge schommels, haasje-over-paaltjes, evenwichtsbalk en voetbalkooi met doeltjes en basketbalhoops
Bankje	✓✓✓
Prullenbak	✓
Omheining	Geen omheining, maar grenst alleen aan fietspad en geen drukke weg
Ondergrond	Rubbertegels, gras en stoeptegels



Z2 – Mirabel/Goudappel

Deze langgerekte speeltuin bestaat uit verschillende delen. Dit tweede gedeelte is geschikt voor de wat jongere kinderen.

Locatie	Mirabel, grenzend aan Goudappel
Leeftijd	2 – 10 jaar
Grootte	Groot
Bereikbaarheid	Op loopafstand van Het Lint, ook bereikbaar met de fiets en BSO-bus. Met de auto minder handig
Speeltoestellen	Groot klimtoestel met glijbaan en klimmuur, klein klimtoestel, wipwap, rekstokken en schommels
Bankje	✓✓✓✓
Prullenbak	✓✓
Omheining	Deels omheind met een hek om sommige speeltoestellen te scheiden van het fietspad, maar voor de rest open
Ondergrond	Kunstgras en rubberen tegels



Z3 – Mirabel Verkeersplein

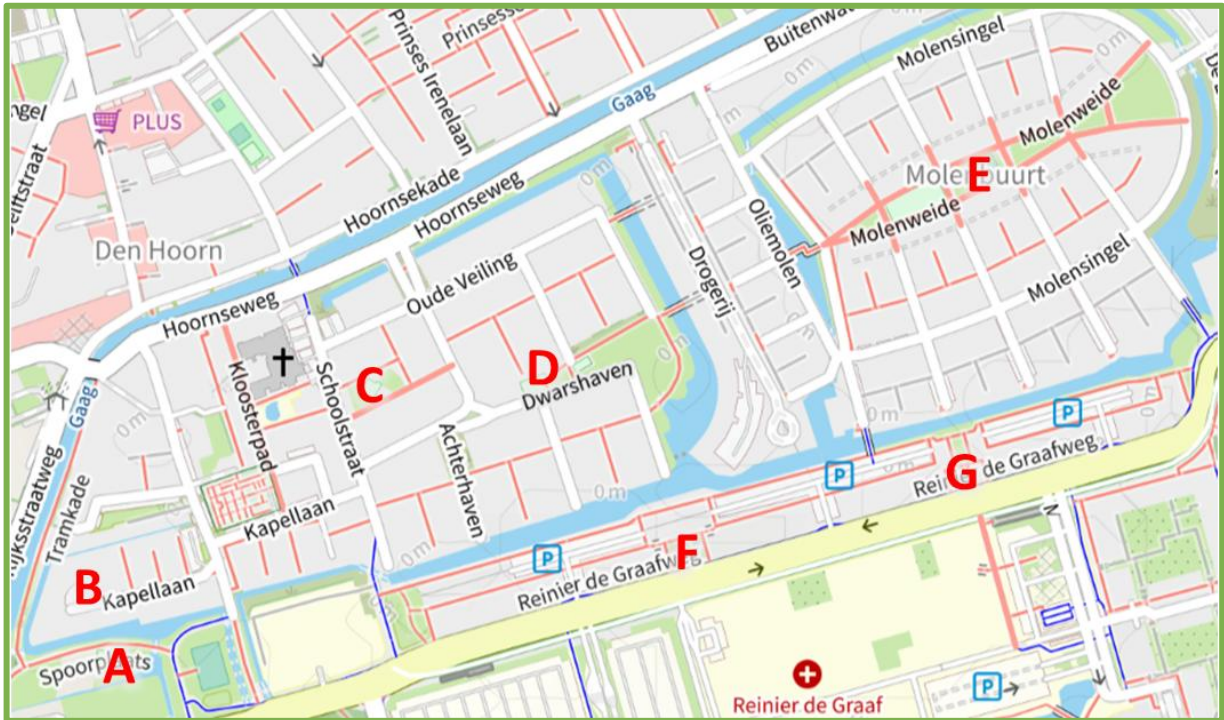
Deze langgerekte speeltuin bestaat uit verschillende delen. Dit derde gedeelte betreft een heus verkeersplein, waar geoefend kan worden met verschillende verkeerssituaties.

Locatie	Kruising Mirabel en Bellefleur
Leeftijd	3 – 10 jaar
Grootte	Middelgroot
Bereikbaarheid	Op loopafstand van Het Lint, ook bereikbaar met de fiets en BSO-bus. Met de auto minder handig
Speeltoestellen	Verkeerstekens op de grond, zoals een rotonde, haaiantanden, oversteekplaatsen, stoptekens en parkeervakken
Bankje	✓✓✓✓✓✓
Prullenbak	✓✓
Omheining	Geen omheining en fietspad loopt door het midden van het plein
Ondergrond	Asfalt



4. Den Hoorn – Kerk en Molenbuurt

Aan de overkant van het water



- A: Zuydmaatje
- B: Stomste speeltuin van Den Hoorn 2.0
- C: Zonnespeeltuin
- D: Dwarshaven
- E: Molenweide
- F: Reinier de Graaf 1
- G: Reinier de Graaf 2

A – Zuydmaatje

Speeltuin direct gelegen naast Kinderboerderij Zuydmaatje, dus in de middagen goed te combineren met een bezoekje aan de geiten, kippen en andere dieren! Ertegenover ligt ook een groot basketbalveld.

Locatie	Tramkade, naast Kinderboerderij Zuydmaatje
Leeftijd	0 – 12 jaar
Grootte	Groot
Bereikbaarheid	Goed bereikbaar met de fiets en BSO-bus, maar lastiger met de bus (evt. parkeren bij de sportvelden)
Speeltoestellen	Familietouwschommel, rekstokken, twee grote klimrekken, speelboot, houten balken piramide en groot basketbalveld aan de overkant.
Bankje	✓
Prullenbak	✓
Omheining	Bijna geheel omheind
Ondergrond	Houtsnippers



B – Stomste Speeltuin van Den Hoorn 2.0

Ook aan de overkant van het water zijn er stomme speeltuinen... Deze bestaat uit een simpel spelhuisje en een hinkelbaan.

Locatie	Aan het einde van de Kapellaan
Leeftijd	0 – 4 jaar
Grootte	Erg klein
Bereikbaarheid	Bereikbaar met de fiets of BSO-bus, weinig parkeerplaatsen in de buurt
Speeltoestellen	Klein spelhuisje met glijbaan en een hinkelbaan in de vorm van een raket
Bankje	✓
Prullenbak	✓
Omheining	Niet omheind, maar aan het einde van een doodlopende straat zonder druk verkeer
Ondergrond	Rubberen tegels en stoeptegels



C – Zonnespeeltuin

Ondanks dat je deze speeltuin misschien moet delen met kinderen uit de buurt of een groep van Zon, is dit een prima speeltuin dichtbij de kerk!

Locatie	Schoolstraat, tegenover kinderopvang Zon
Leeftijd	2 – 10 jaar
Grootte	Middelgroot
Bereikbaarheid	Bereikbaar met fiets en BSO-bus en er zijn een aantal parkeerplaatsen in de buurt
Speeltoestellen	Mandschommel, groot klimtoestel met touwbrug en glijbaan, rekstokken, wipkip en klein grasveldje
Bankje	✓✓✓✓
Prullenbak	✓
Omheining	Deels omheind bij de drukke weg, verder grenst het direct aan de stoep
Ondergrond	Gras en kunstgrasmatten



D – Dwarshaven

Deze speeltuin loopt langs een groot deel van de straat, met een wandelpaadje door de speeltuin heen. De bewoners hebben ook een “buurtwormenhotel” en klein moestuintje opgericht, leuk om even te bekijken als je toch al in de speeltuin bent!

Locatie	Dwarshaven
Leeftijd	2 – 12 jaar
Grootte	Middelgroot
Bereikbaarheid	Goed bereikbaar met fiets en BSO-bus, maar beperkte parkeerplekken
Speeltoestellen	Pingpongtafel, klein speelhuisje met glijbaan, twee schommels, rekstokken en hoger klimtoestel
Bankje	✓
Prullenbak	✓
Omheining	Hekwerk tussen de speeltuin en de weg, verder open
Ondergrond	Gras, kunstgras en rubberen tegels



E – Molenweide

Langgerekte speeltuin door de gehele Molenweide. Volledig autovrij met een aantal speeltoestellen, maar vooral veel ruimte om rond te rennen.

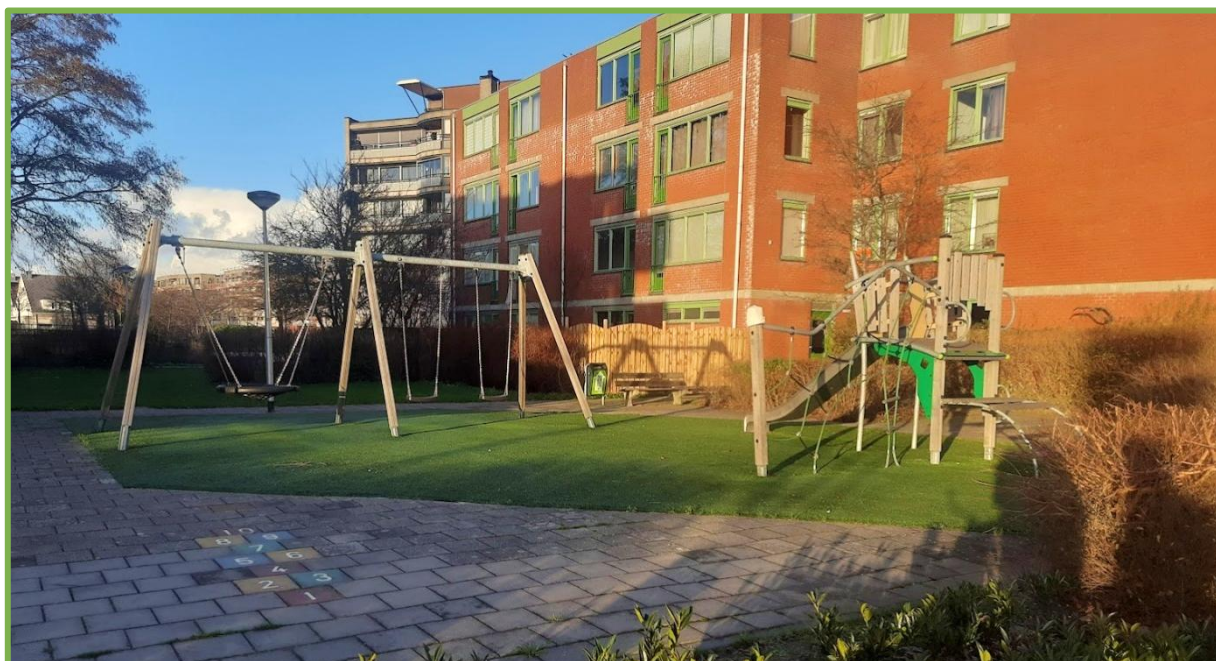
Locatie	Molenweide
Leeftijd	2 – 12 jaar
Grootte	Groot
Bereikbaarheid	Goed bereikbaar met fiets of BSO-bus, maar niet voor de auto
Speeltoestellen	Klimtoestel met glijbaan, mandschommel, houten klimtoestel, evenwichtsbalken, grasveldje met doelpaaltjes en draaistoelen
Bankje	✓
Prullenbak	✓
Omheining	Rustige wijk zonder direct verkeer, maar niet omheind
Ondergrond	Gras en zand



F – Reinier de Graaf 1

Relatief nieuwe speeltuin tegenover het ziekenhuis.

Locatie	Reinier de Graafweg (tegenover de grote parkeerplaats voor ziekenhuispersoneel)
Leeftijd	2 – 10 jaar
Grootte	Middelgroot
Bereikbaarheid	Iets verder weg van alle locaties in Den Hoorn, maar goed te bereiken met de fiets of BSO-bus. Geen directe parkeerplek voor de auto of Kickerbus
Speeltoestellen	Grasveldje, mandschommel, twee normale schommels, hinkelbaan en klimtoestel met glijbaan
Bankje	✓
Prullenbak	✓
Omheining	Gescheiden van de grote weg met een hek, verder tussen twee woonblokken in
Ondergrond	Kunstgrasmat en stoeptegels



G – Reinier de Graaf 2

Kleine en simpele speeltuin maar wel eentje met een mooie vlinder-wipwap!

Locatie	Reinier de Graafweg (tegenover de hoofdingang van het ziekenhuis)
Leeftijd	0 – 6 jaar
Grootte	Klein
Bereikbaarheid	Iets verder weg van alle locaties in Den Hoorn, maar goed te bereiken met de fiets of BSO-bus. Geen directe parkeerplek voor de auto of Kickerbus
Speeltoestellen	Wipwap in de vorm van een vlinder, schommel (met babyzitje), hinkelbaan en een draaipaal
Bankje	✓✓
Prullenbak	✓
Omheining	Hekwerk bij de drukke weg, verder tussen twee woonblokken in gelegen
Ondergrond	Stoeptegels en kunstgrasmat



A – Westlander

Een simpele speeltuin tussen de huizen in.

Locatie	Grenzend aan Westlander bij Schouw
Leeftijd	2 – 4 jaar
Grootte	Klein
Bereikbaarheid	Lopend vanaf locatie Tiendweg of met de fiets
Speeltoestellen	Wipwap en klein spelhuisje met lage glijbaan
Bankje	✓
Prullenbak	✗
Omheining	Ja door hekjes en huizen afgescheiden van de weg
Ondergrond	Rubberen speeltegels en stoeptegels



B – Praam

Kleine omheinde speeltuin verstopt in een hofje achter de Westlander.

Locatie	Praam
Leeftijd	4 – 12 jaar
Grootte	Klein
Bereikbaarheid	Lopend vanaf locatie Tiendweg, maar ook bereikbaar met de BSO-bus of fiets
Speeltoestellen	Pingpongtafel, mandschommel en klimrek met brandweerpaal
Bankje	✓
Prullenbak	✓
Omheining	Volledig omheind
Ondergrond	Rubberen speeltegels en stoeptegels



C – Schouw

Deze speeltuin heeft een groter klimtoestel die geschikt is voor verschillende leeftijden!

Locatie	Kruising Schouw en Aak
Leeftijd	4 – 12 jaar
Grootte	Middelgroot
Bereikbaarheid	Goed bereikbaar met BSO-bus of fiets, maar weinig parkeergelegenheid voor de Kickerbus
Speeltoestellen	Klimtoestel met drie speelhuisjes, touwbruggen, hangbruggen en een glijbaan, een schommel, een wipkip en rekstokken
Bankje	✓✓
Prullenbak	✓
Omheining	Simpel houten hekje, maar ligt ook aan een rustige straat
Ondergrond	Rubberen speeltegels en stoeptegels



D – Boeier

Deze speeltuin ligt goed verstopt, maar is helaas verder niet heel spannend. Wel geschikt voor de allerkleinsten.

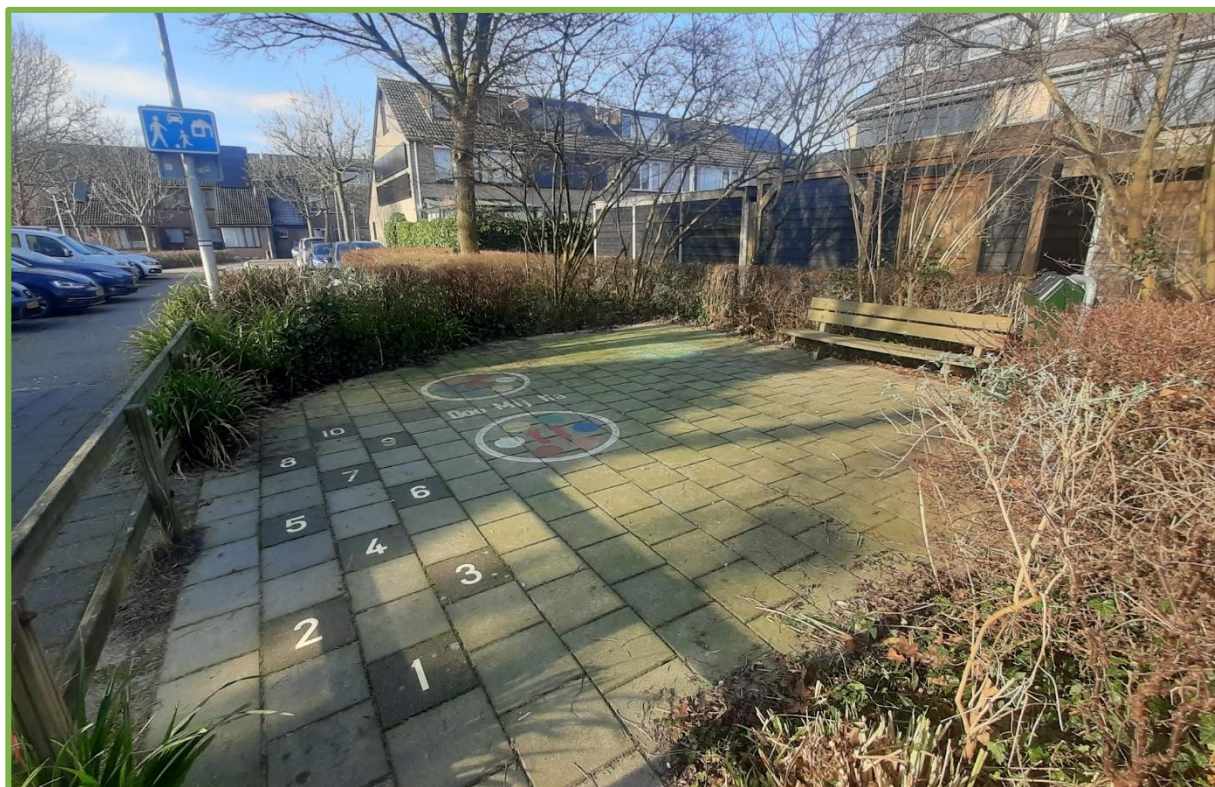
Locatie	Boeier, tussen Tjalk en Westlander in
Leeftijd	0 – 4 jaar
Grootte	Klein
Bereikbaarheid	Bereikbaar per bakfiets of BSO-bus, maar geen aangrenzende parkeergelegenheid
Speeltoestellen	Klein speelhuisje, lage glijbaan, grote olifantenwipwap
Bankje	✓✓✓✓
Prullenbak	✓
Omheining	Niet omheind, maar de speeltuin ligt niet aan een weg
Ondergrond	Rubberen speeltegels en stoeptegels



E – Stomste speeltuin van Schipluiden - Noord

Deze mini-speeltuin heeft geen speeltoestellen en kan ook wel een opknapbeurtje gebruiken...

Locatie	Bakkerstraat
Leeftijd	0 – 6 jaar
Grootte	Erg klein
Bereikbaarheid	Parkeerplaats voor alles in de buurt, maar niet echt de moeite waard
Speeltoestellen	Hinkelbaan, “doe-mij-na” staptegels
Bankje	✓
Prullenbak	✓
Omheining	Laag hekje en struiken
Ondergrond	Stoeptegels



F – Kaag

Deze middelgrote speeltuin heeft verschillende speeltoestellen, maar ook een picknicktafel en grote bomen om 's zomers lekker in de schaduw te kunnen zitten!

Locatie	Kaag
Leeftijd	4 – 12 jaar
Grootte	Middelgroot
Bereikbaarheid	Bereikbaar per fiets en BSO-bus, maar beperkte parkeerruimte
Speeltoestellen	Mandschommel, schommels, touwschommels, rekstokken, touw klimtoestel, glijbaan, wipwap en picknicktafel waarop je een schaakspel of mens-erger-je-niet kunt spelen
Bankje	✓✓✓
Prullenbak	✓✓
Omheining	Deels, maar alleen open aan de kant van stoep langs achtertuinen
Ondergrond	Gras en rubberen speeltegels



G1 – Grote Speeltuin

Dit uitgerekte parkje bestaat uit twee delen, ideaal om in de zomer lekker rond te rennen en te spelen. Het eerste deel heeft verschillende speeltoestellen.

Locatie	Aan de westelijke rand van Schipluiden, ingang via paadjes vanaf Westlander.
Leeftijd	2 – 15 jaar
Grootte	Groot
Bereikbaarheid	Bereikbaar met de fiets, en parkeren kan aan Westlander (dan nog wel eventjes lopen naar de speeltoestellen)
Speeltoestellen	Groot vernieuwd klimrek met een glijbaan, mandschommel, rekstokken, wipwap en pingpongtafel.
Bankje	✓✓✓✓
Prullenbak	✓
Omheining	Geen directe omheining, maar het parkje ligt afgelegen en is alleen bereikbaar via voetpaadjes
Ondergrond	Gras, rubberen tegels en stoeptegels



G2 – Grote Speeltuin

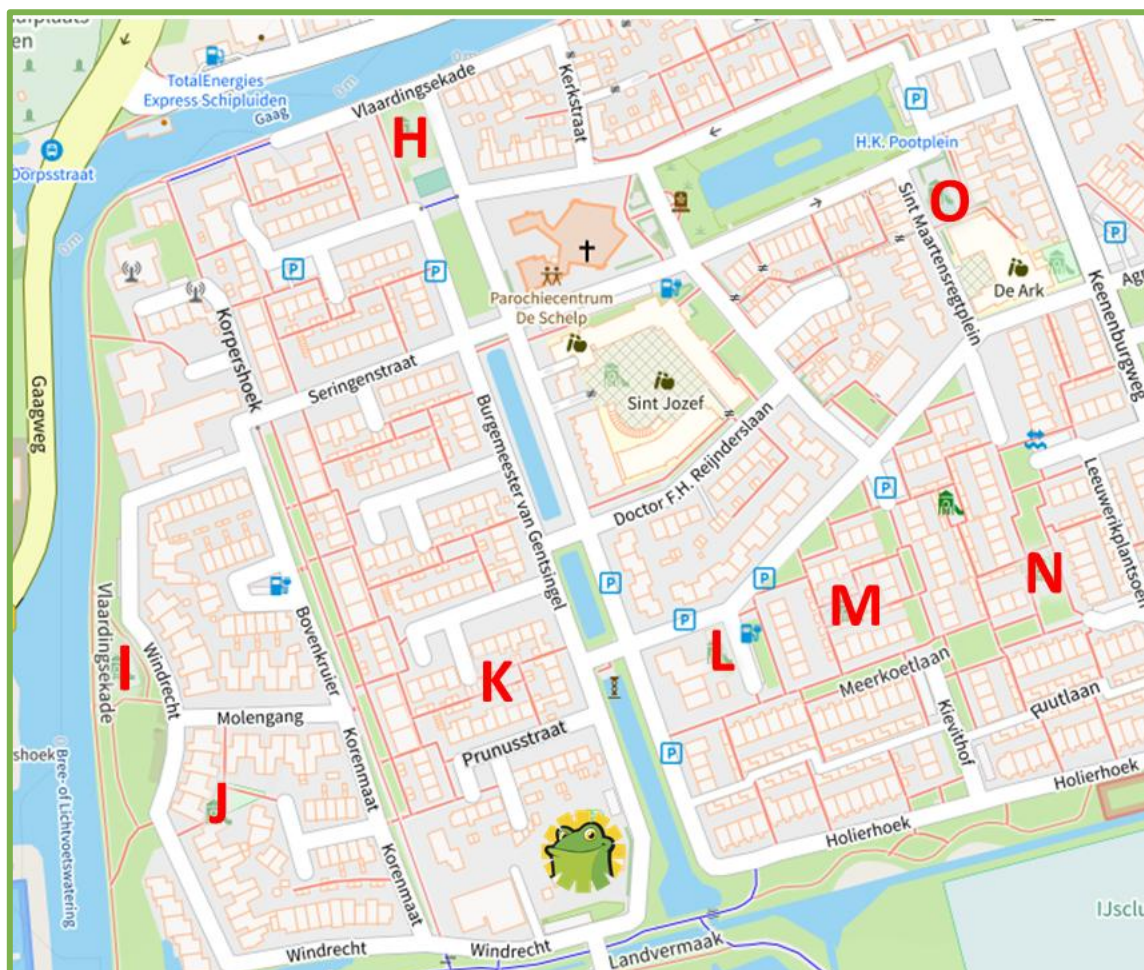
Dit uitgerekte parkje bestaat uit twee delen, ideaal om in de zomer lekker rond te rennen en te spelen. Het tweede deel heeft een groot voetbalveld en een speelschip.

Locatie	Aan de westelijke rand van Schipluiden, ingang via paadjes vanaf Westlander.
Leeftijd	2 – 15 jaar
Grootte	Groot
Bereikbaarheid	Bereikbaar met de fiets, en parkeren kan aan Westlander (dan nog wel eventjes lopen naar de speeltoestellen)
Speeltoestellen	Voetbalveld, grasvelden en gezonken speelschip
Bankje	✓
Prullenbak	✓
Omheining	Geen directe omheining, maar het parkje ligt afgelegen en is alleen bereikbaar via voetpaadjes
Ondergrond	Gras en houtsnippers



6. Schipluiden – Burg. Van Gentsingel e.o.

Allemaal op loopafstand van Kickertje locatie aan de Burgemeester Van Gentsingel



- H: Houten Speeltuin
- I: Sportspeeltuin
- J: Korenmaat
- K: Bloemspeeltuin
- L: Gruttohof
- M: Reigerpad
- N: Leeuweriksplantsoen
- O: De Ark

H – Houten Speeltuin

Aan het einde van de Vlaardingsekade staat deze mooie groene speeltuin met veel speelmogelijkheden en een heus jeu-de-boule-veldje!

Locatie	Kruising Vlaardingsekade en Burgemeester van Gentsingel
Leeftijd	2 – 12 jaar
Grootte	Middelgroot
Bereikbaarheid	Op loopafstand van t Kickertje aan Burg. v Gentsingel, maar ook bereikbaar met BSO-bus of fiets
Speeltoestellen	Rekstok, speelhuisje, schommel, stapzitjes, wipwap, groot klimtoestel met glijbanen en een vernieuwde jeu-de-boule-baan
Bankje	✓
Prullenbak	✓
Omheining	Deels omheind met struiken en hekwerk, maar bereikbaar vanaf de stoep
Ondergrond	Houtsnipers, gras en rubberen speeltegels



I – Sportspeeltuin

Deze speeltuin is ideaal voor een flinke work-out of lekker rondrennen, en dan heb je ook nog eens mooi uitzicht op het water en de molen!

Locatie	Windrecht (in het verlengde van Molengang)
Leeftijd	5 – 15 jaar
Grootte	Middelgroot
Bereikbaarheid	Op loopafstand van t Kickertje aan Burg. v Gentsingel, maar ook bereikbaar met BSO-bus of fiets
Speeltoestellen	Twee grote klimrekken waarop je allerlei sportoefeningen kunt doen, evenwichtsbalkenbalken, rekstokken en een grasveldje
Bankje	✓
Prullenbak	✓
Omheining	Niet omheind, maar ligt wel weg van de straat
Ondergrond	Kunstgras en gras



J – Korenmaat

Verstopt aan de Korenmaat ligt deze kleine speeltuin. Voor de jongere kinderen een prima speeltuin!

Locatie	Korenmaat
Leeftijd	0 – 6 jaar
Grootte	Klein
Bereikbaarheid	Op loopafstand van t Kickertje aan Burg. v Gentsingel, maar ook bereikbaar met BSO-bus of fiets
Speeltoestellen	Lage glijbaan, wipwap en schommel
Bankje	✓
Prullenbak	✓
Omheining	Niet omheind, maar staat in een rustig autovrij hofje
Ondergrond	Rubberen speeltegels en straatstenen



K – Bloemspeeltuin

Deze speeltuin heeft een mooi bloementhema!

Locatie	Tussen de achtertuinen van de huizen aan de Goudenregenstraat en Prunusstraat
Leeftijd	2 – 8 jaar
Grootte	Klein
Bereikbaarheid	Op loopafstand van t Kickertje aan Burg. v Gentsingel, maar ook bereikbaar met BSO-bus of fiets
Speeltoestellen	Speelhuisje, rekstokken, zonnebloem-hinkelbaan, balkenbrug en een klein evenwichtsparcours
Bankje	✓
Prullenbak	✗
Omheining	Niet omheind, maar ligt ver van een drukke weg
Ondergrond	Stoeptegels en kunstgrasmat



L – Gruttohof

Deze speeltuin oogt erg treurig en mag wel een keer een opknapbeurt krijgen.
Niet echt de moeite waard.

Locatie	Gruttohof
Leeftijd	0 – 6 jaar
Grootte	Klein
Bereikbaarheid	Op loopafstand van t Kickertje aan Burg. v Gentsingel, maar ook bereikbaar met BSO-bus of fiets
Speeltoestellen	Mandschommel, rekstokken en wipkip
Bankje	✘
Prullenbak	✘
Omheining	Niet omheind, ligt grotendeels aan een rustige straat
Ondergrond	Gras en rubberen speeltegels



M – Reigerpad

De speeltuin ligt verstopt tussen de huizen in, maar is vrij kaal en saai.

Locatie	Reigerpad (te bereiken via paadjes aan Dr. J. de Koninglaan en Meerkoetlaan)
Leeftijd	0 – 6 jaar
Grootte	Klein
Bereikbaarheid	Op loopafstand van t Kickertje aan Burg. v Gentsingel, maar ook bereikbaar met BSO-bus of fiets
Speeltoestellen	Wipkip en klimhuisje met touwenmuur en glijbaan
Bankje	✘
Prullenbak	✘
Omheining	Niet omheind, maar ligt ver van een drukke weg
Ondergrond	Stoeptegels en rubberen straattegels



N – Leeuweriksplantsoen

Speeltuin in een klein plantsoentje tussen de huizen, vooral leuk voor de jongere kinderen.

Locatie	Leeuweriksplantsoen
Leeftijd	2 – 12 jaar
Grootte	Klein
Bereikbaarheid	Op loopafstand van t Kickertje aan Burg. v Gentsingel, maar ook bereikbaar met BSO-bus of fiets
Speeltoestellen	Lage glijbaan, speelhuisje, schommels en rekstokken
Bankje	✓✓
Prullenbak	✓
Omheining	Deels omheind door struikjes, maar ligt in een rustig autovrij plantsoen
Ondergrond	Rubberen speeltegels, gras en stoeptegels



O – De Ark

Het schoolplein van basisschool de Ark, één van de weinige speeltuinen in Den Hoorn en Schipluiden met een ronde pingpongtafel (ideaal voor rondje-om-de-tafel). Ten tijde van het fotograferen werd het schoolplein verbouwd, dus misschien ziet het er ondertussen iets anders uit...

Locatie	Burgemeester Musquetiersingel, naast basisschool de Ark
Leeftijd	6 – 12 jaar
Grootte	Middelgroot
Bereikbaarheid	Op loopafstand van t Kickertje aan Burg. v Gentsingel, maar ook bereikbaar met BSO-bus of fiets
Speeltoestellen	Ronde pingpongtafel, mandschommel, voetbaldoeltje en hinkelbaan
Bankje	✓
Prullenbak	✓
Omheining	Grotendeels omheind met struikjes en hekken
Ondergrond	Stoeptegels en kunstgrasmat



7. Schipluiden – Holierhoek

In de buurt van t Kickertje locatie aan de Burgemeester Van Gentsingel



P: Kinderboerderij de Kakelenburg

Q: Speeltuin Holierhoek

R: IJclub Vlietland

P – Kinderboerderij de Kakelenburg

Kippen, konijnen, geitjes, pauwen en zelfs hertjes! Deze knusse kinderboerderij heeft een heleboel leuke en lieve dieren die graag geaaid worden. Als er een verzorger aanwezig is, mag je binnen komen kijken en soms zelfs meehelpen met het voeren van de dieren!

Locatie	Holierhoek
Leeftijd	0 – 14 jaar
Grootte	Groot
Bereikbaarheid	Op loopafstand van t Kickertje aan Burg. v Gentsingel, maar ook bereikbaar met BSO-bus of fiets
Speeltoestellen	Kinderboerderij
Bankje	✓
Prullenbak	✓
Omheining	Ja
Ondergrond	Tegels en gras



Q – Speeltuin Holierhoek

Goed te combineren met een uitje naar de kinderboerderij. De speeltuin biedt een grote verscheidenheid aan speeltoestellen voor alle leeftijden.

Locatie	Holierhoek en Keenenburgweg
Leeftijd	2 – 12 jaar
Grootte	Groot
Bereikbaarheid	Op loopafstand van t Kickertje aan Burg. v Gentsingel, maar ook bereikbaar met BSO-bus, fiets en de auto
Speeltoestellen	Voetbalveld, basketbalveld, haasje-over-paaltjes, jeu-de-boule-baan, pingpongtafel, verschillende klimtoestellen, glijbanen, wipwap, schommels, mandschommel en draaimolen
Bankje	✓✓✓✓
Prullenbak	✓✓✓✓
Omheining	Bijna geheel omheind
Ondergrond	Gras, rubberen speeltegels en stoeptegels



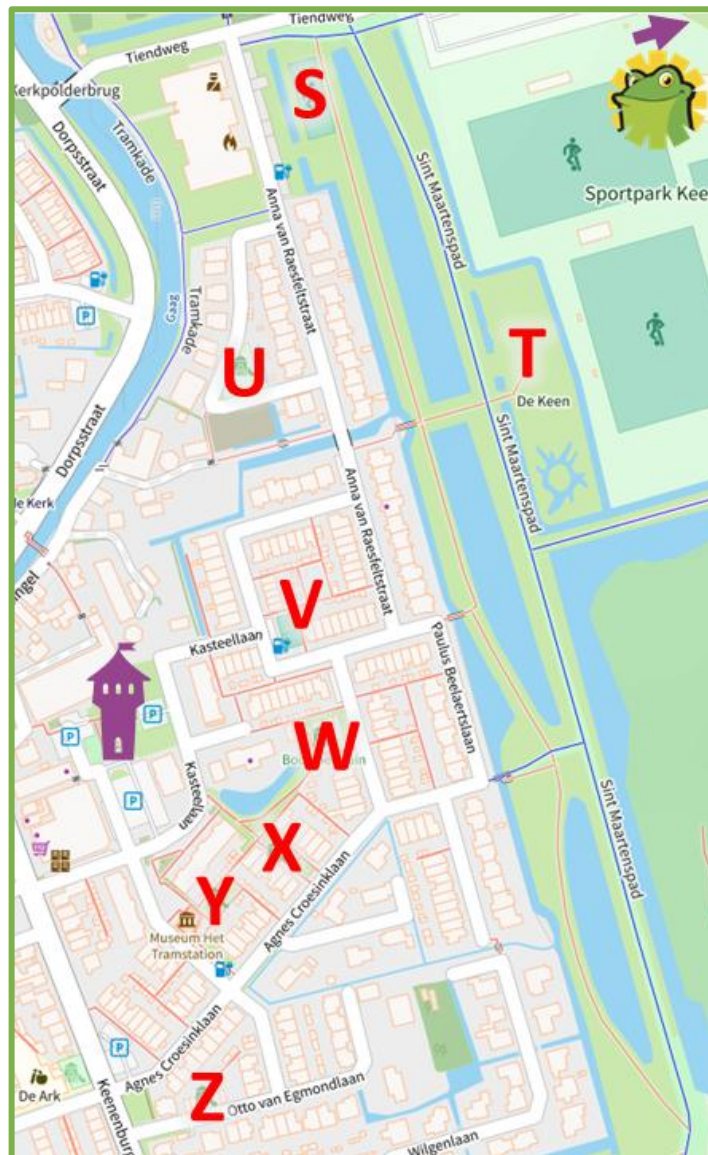
R – IJclub Vlietland

Zoals de naam al doet vermoeden: de schaatsbaan. 's Zomers een weiland met schapen en paarden. In de winter later ze het weiland vol water lopen en wanneer het koud genoeg is kun je er mooi op schaatsen!

Locatie	Zouteveenseweg
Leeftijd	6 – 12 jaar
Grootte	Groot
Bereikbaarheid	Makkelijk bereikbaar met fiets en BSO-bus, de Kickerbus kan eventueel in de buurt geparkeerd worden
Speeltoestellen	Schaatsbaan (in de winter)
Bankje	✓
Prullenbak	✓
Omheining	Nee
Ondergrond	Gras, water of ijs



8. Schipluiden – Keenenburg



Ruïne Kasteel Keenenburg

S: Voetbalveld

T: Natuurspeeltuin de Keen

U: Klimspeeltuin

V: Speeltuin met Pannakooi

W: Agnes Croesinklaan

X: Stomste Speeltuin van Keenenburg

Y: Speeltuin Trammuseum

Z: Hinkelspeeltuin

– Ruïne Kasteel Keenenburg

Tot het einde van de 18^e eeuw heeft hier een groot kasteel gestaan, waarvan nu alleen nog de kasteeltuin en een reconstructie van de kasteelmuur staat. Leuk om een stukje geschiedenis te combineren met een van de speeltuinen in de buurt! Bij een bezoekje aan het Trammuseum zijn er ook opgegraven spulletjes van de middeleeuwse kasteelheren te zien!

Locatie	Kasteellaan
Leeftijd	6 – 12 jaar
Grootte	Middelgroot
Bereikbaarheid	Parkeerplaatsen voor alles in de buurt
Speeltoestellen	Grasveldje en reconstructie van kasteelmuur en toren
Bankje	✓
Prullenbak	✓
Omheining	Nee
Ondergrond	Gras



S – Voetbalveld

Mooi groot voetbalveld met twee doeltjes en echt gras, gelijk te bereiken vanaf de parkeerplaats bij locatie Tiendweg.

Locatie	Tramkade, naast VV Schipluiden
Leeftijd	6 – 12 jaar
Grootte	Middelgroot
Bereikbaarheid	Veel parkeergelegenheid voor alles in de buurt
Speeltoestellen	Voetbalveld met goals
Bankje	✗
Prullenbak	✗
Omheining	Ja, met een kleine opening in het hek voor toegang
Ondergrond	Gras



T – Natuurspeeltuin de Keen

In deze natuurspeeltuin kun je heerlijk ravotten, verstoppertje spelen, klauteren over de boomstammen of in het watertje stoeien. Zorg eventueel wel voor een extra droge onderbroek!

Let op: In de natuurspeeltuin wordt nauwelijks onderhoud gedaan, dus er kunnen brandnetels en distels staan!

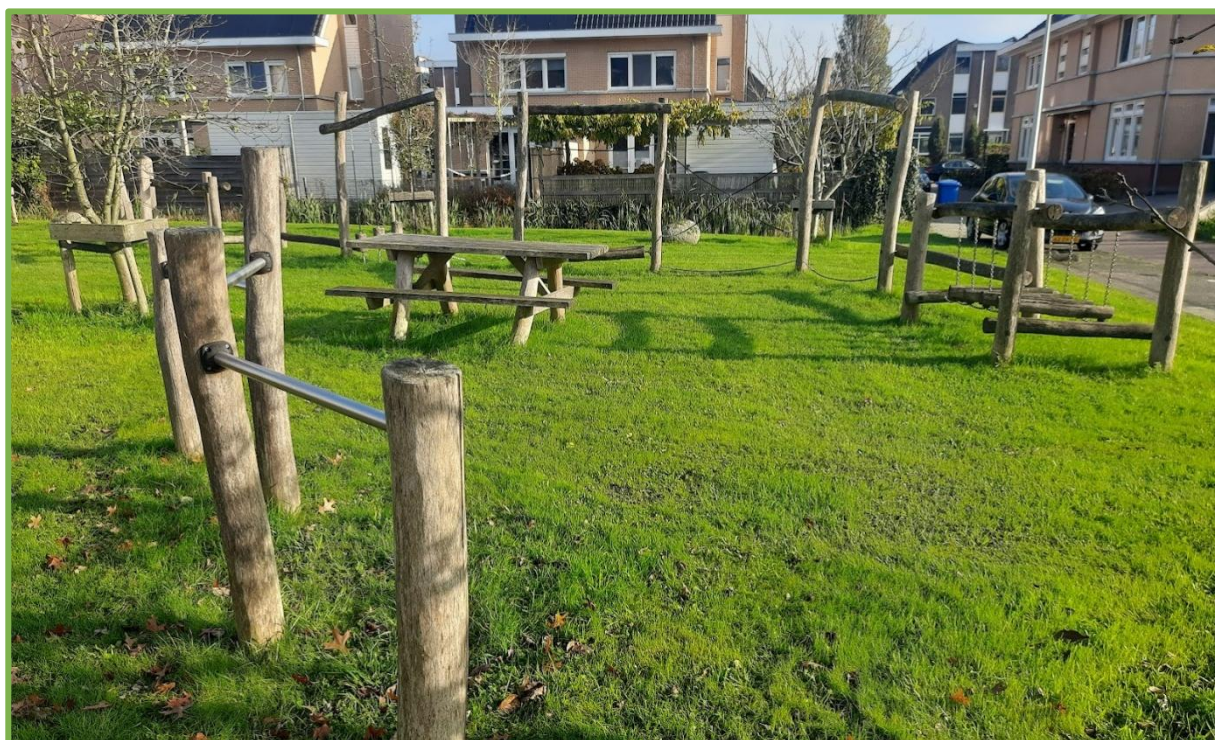
Locatie	Langs het fietspad vanaf de Tiendweg
Leeftijd	5 – 12 jaar
Grootte	Groot
Bereikbaarheid	Op loopafstand van locatie Tiendweg (waar de auto geparkeerd kan worden), maar ook te bereiken met de fiets
Speeltoestellen	Verschillende klautermogelijkheden, watergracht (waar niet altijd water in staat) en een zandbak
Bankje	✓
Prullenbak	✗
Omheining	Nee, speeltuin is wel omringd door sloten
Ondergrond	Gras en schelpenpad



U – Klimspeeltuin

Een parcours van houten klimtoestellen voor de iets oudere kinderen. Durf jij door het hele parcours te lopen zonder één voet op de grond te zetten?

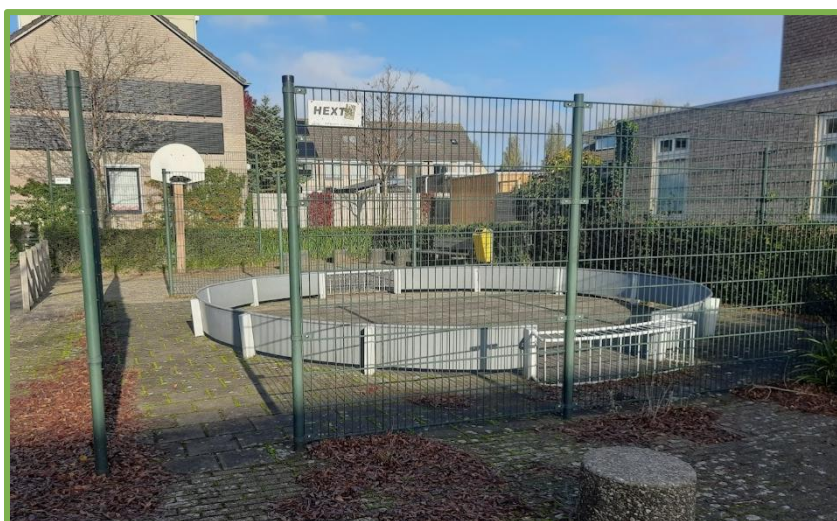
Locatie	Philips van Dorplaan
Leeftijd	5 – 12 jaar
Grootte	Klein
Bereikbaarheid	Op loopafstand van locatie Tiendweg, maar ook te bereiken met fiets of BSO-bus
Speeltoestellen	Rekstokken, houten klimparcours met balken en touwen
Bankje	✓ (picknicktafel)
Prullenbak	✗
Omheining	Nee, maar ligt niet aan een drukke weg
Ondergrond	Gras



V – Speeltuin met Pannakooi

Deze speeltuin bestaat uit twee delen: een ronde pannakooi aan de hoek van de Willem van Steenberchstraat en een speeltuin voor de jonge kinderen tussen het huizenblok in (te bereiken via paadje achterlangs de pannakooi).

Locatie	Kruising Willem van Steenberchstraat en Kasteellaan
Leeftijd	4 – 12 jaar
Grootte	Klein
Bereikbaarheid	Op loopafstand van locatie Tiendweg, maar ook te bereiken met fiets of BSO-bus. Weinig parkeerplek voor Kickerbus.
Speeltoestellen	Speeltuin 1: ronde pannakooi en basketbalhoop Speeltuin 2: klimhuisje met glijbaan, groot speelhuisje, balanceerwip, rekstokken, hinkelbaan en evenwichtsbalken
Bankje	✓✓✓
Prullenbak	✓✓
Omheining	Deels, de tweede speeltuin ligt afgelegen tussen de huizen in
Ondergrond	Rubberen speeltegels, tegels



W – Agnes Croesinklaan

In de laatste jaren vernieuwd met mooie kunstgrasmatten. Dit is een prima speeltuin zonder bijzondere speeltoestellen.

Locatie	Agnes Croesinklaan
Leeftijd	5 – 12 jaar
Grootte	Middelgroot
Bereikbaarheid	Bereikbaar per fiets of BSO-bus, maar verder weinig parkeergelegenheden in de buurt
Speeltoestellen	Groot klimtoestel met glijbaan, schommels, rekstokken, pingpongtafel, een wipkip en balanceerstenen.
Bankje	✓✓✓
Prullenbak	✓✓
Omheining	Deels, wel afgezonderd van de doorgaande weg
Ondergrond	Kunstgras en straattegels



X – Stomste Speeltuin van Keenenburg

De afgelopen jaren heeft deze speeltuin een kleine make-over gekregen, maar of dat nou een verbetering was...

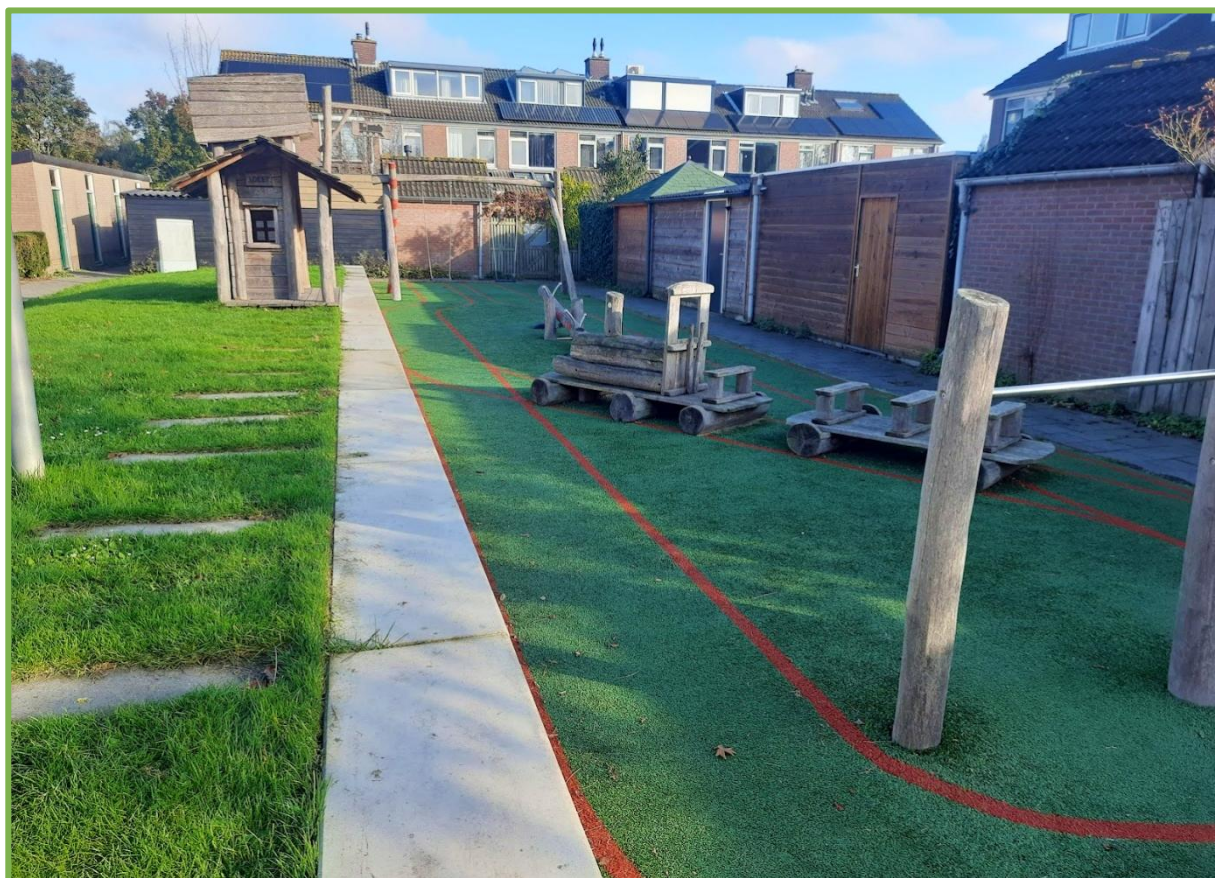
Locatie	Besten van Brienenstraat
Leeftijd	0 – 4 jaar
Grootte	Zeer klein
Bereikbaarheid	Bereikbaar per fiets of BSO-bus, maar verder weinig parkeergelegenheden in de buurt
Speeltoestellen	Evenwichtspaaltjes, evenwichtsbalk en voetspoor
Bankje	✓
Prullenbak	✗
Omheining	Nee, maar ligt in een autovrij steegje
Ondergrond	Stoeptegels



Y – Speeltuin Trammuseum

Verstopt achter Museum het Tramstation ligt deze thematische speeltuin, compleet ingericht als tramspoor en station met een echt perron!

Locatie	Otto van Zevenderstraat
Leeftijd	2 – 10 jaar
Grootte	Middelgroot
Bereikbaarheid	Bereikbaar per fiets of BSO-bus, maar verder weinig parkeergelegenheden in de buurt
Speeltoestellen	Perron met stationshuisje, tramspoor, tram met een wagon, wipwap, rekstokken en schommels.
Bankje	✗ (maar wel betonnen muurtje)
Prullenbak	✓
Omheining	Nee, maar ligt verstopt achter de parkeerplaats van het museum en heeft geen direct verkeer
Ondergrond	Gras en kunstgras



Z – Hinkelspeeltuin

Deze speeltuin is klein maar ideaal voor wie van hinkelen houdt! Het heeft een unieke alfabet-hinkelbaan en een cijferrups.

Locatie	Otto van Egmond
Leeftijd	2 – 6 jaar
Grootte	Zeer klein
Bereikbaarheid	Bereikbaar per fiets of BSO-bus, maar verder weinig parkeergelegenheden in de buurt
Speeltoestellen	Cijferrups met twee evenwichtsstenen en alfabettegels
Bankje	✗
Prullenbak	✗
Omheining	Nee, zit direct achter een parkeerplaats
Ondergrond	Stoeptegels



9. Buiten Den Hoorn en Schipluiden

Niet altijd het makkelijkst bereikbaar, maar wel de moeite waard om eens te bezoeken!

(Kinder)Boerderijen

Kinderboerderij en waterspeeltuin Tanthof

Deze mooie en grote kinderboerderij heeft ook nog eens een vernieuwde waterspeeltuin! Verder lopen er een heleboel dieren los over het erf: schapen, geiten, varkens, pony's, ezels, konijnen, cavia's, kippen, eenden, en vogeltjes. Op het Knuffelplein kun je de Vlaamse Reuzen (hele grote konijnen) aaien!

Als je moe bent van het knuffelen en spelen, kun je bij het restaurantje terecht voor een ijsje of tosti. Bovendien organiseert de stichting in het voorjaar van 2025 2x per maand een woensdagmiddagactiviteit, check de website voor het actuele aanbod.

Adres	Kalfjeslaan 135, Delft
Openingstijden	1 oktober tot 1 mei: di t/m zo 10.00 - 16.30 1 mei tot 1 oktober: di t/m zo 10.00 - 17.30
Telefoon	015 – 820 04 28
E-mail	info@kinderboerderijtanthof.nl
Website	https://kinderboerderijtanthof.nl/
Tarieven	Gratis toegang (m.u.v. evenementen)
Bijzonderheden	Waterspeeltuin tegelijkertijd geopend met kinderboerderij.

Stadsboerderij en waterspeeltuin BuytenDelft

Vlak naast vakantiepark de Delftse Hout ligt deze grote stadsboerderij en waterspeeltuin. Er zijn veel verschillende soorten dieren die je mag bekijken of aaien, van pauwen en pony's tot varkens en vissen! In de waterspeeltuin kunnen kinderen heerlijk spetteren en spelen, maar let op dat hiervoor een entree van €3,50 per persoon wordt gevraagd gedurende het zomerseizoen. Ook heeft BuytenDelft een mooi restaurant waar een hapje en een drankje gehaald kunnen worden.

Adres	Korftlaan 3A (achter De Schaapskooi), Delft
Openingstijden	Elke dag van 09:30 - 17:00 uur
Telefoon	015 – 214 02 63
E-mail	administratie@buytendelft.nl en activiteiten@buytendelft.nl
Website	https://buytendelft.nl/
Tarieven	€3,50 (alleen voor waterspeeltuin van 1 april tot 1 oktober)
Bijzonderheden	Elke dag open

Belevenisboerderij Schieveen

De naam zegt het al: op deze boerderij is van alles te beleven. Natuurlijk kun je kennismaken met alle boerderijdieren, maar je kunt ook lekker ravotten in de natuurspeeltuin van OERRR, waar je over boomstammen kunt klimmen, een hut bouwen of met het slingertouw over het water kunt gaan! Ook is er vaak op zondag het Boswachterspreekuur, maar hiervoor moet je wel even reserveren.

Adres	Oude Bovendijk 220, Rotterdam
Openingstijden	Wo t/m zo 10.00 – 17.30
Telefoon	-
E-mail	info@belevenisboerderij.nl
Website	Boerderij: https://www.natuurmonumenten.nl/locaties/belevenisboerderij-schieveen Speeltuin: https://www.natuurmonumenten.nl/kinderen/speelnatuur/speelnatuur-van-oerrr-belevenisboerderij-schieveen
Tarieven	Gratis toegang
Bijzonderheden	Grote natuurspeeltuin naast de boerderij

Kinderboerderij Hertenkamp Maasland

Deze kinderboerderij heeft dieren die je niet vaak tegenkomt: hertjes, pauwen en zelfs wallaby's! Buiten de kinderboerderij ligt een mooie speeltuin voor de wat jongere kinderen. Helaas alleen in de ochtend geopend, al zijn de dieren ook te zien vanaf het fietspad of de speeltuin.

Adres	Molenweide 4A, Maasland
Openingstijden	Ma t/m vr 8.30 - 10.00 Za 8.30 - 10.30
Telefoon	06-53746035
E-mail	hertenkamp-maasland@hotmail.nl
Website	https://www.facebook.com/hertenmaas/
Tarieven	Gratis toegang
Bijzonderheden	Wallaby's en hertjes!

Stadsboerderij Op Den Dijk

Den Haag heeft verschillende stadsboerderijen, waarvan deze het best bereikbaar is vanuit Den Hoorn en Schipluiden. Naast de kinderboerderij met knuffelhoek zijn er veel speelmogelijkheden voor jongere kinderen, zoals mini-tractors en fietsjes om over het erf te scheuren!

Adres	Bovendijk 141-143, Den Haag
Openingstijden	Di t/m zo 9.00 - 17.00 (knuffelhoek 14.30 - 15.30)

Telefoon	070 - 396 59 91
E-mail	stadsboerderijen@denhaag.nl
Website	www.denhaag.nl/nl/vrije-tijd-en-recreatie/stadsboerderijen-in-den-haag/
Tarieven	Gratis toegang
Bijzonderheden	

Stadsboerderij Hollywood

Hier kun je de varkens, pony's, geiten en koeien ontmoeten, lekker spelen in de speeltuin of een ijsje eten op het terras. Ook is er een mooi winkeltje met allerlei streekproducten. Maar het leukste zijn de grote evenementen die hier worden georganiseerd, bijvoorbeeld het Pietenfeest, een Oud Hollandse middag of het Zomerfeest! Kijk op de website of op Facebook/Instagram voor het actuele aanbod.

Adres	Boerderijpad 1, Vlaardingen
Openingstijden	Di t/m zo 13:30 – 16:30
Telefoon	010 - 474 29 63
E-mail	info@stadsboerderijhollywood.nl
Website	https://stadsboerderijhollywood.nl/
Tarieven	Gratis toegang
Bijzonderheden	Leuke evenementen!

Boerderij 't Geertje

Op deze échte boerderij kun je van alles zien en leren over hoe melk en kaas worden gemaakt. Er zijn veel koeien, geiten en varkens, een landwinkel en restaurant, een mini-speeltuin en een zuivelmakerij. Tegen een klein prijsje kun je de geitjes voeren of een ponyritje maken. Op het erf zijn verschillende belevingsroutes uitgezet, zoals het avonturenpad, de wildplukroute of de roeipuzzeltocht. Kortom: je kunt hier een hele dag vullen met verschillende leuke en leerzame activiteiten!

Adres	Geerweg 7, Zoeterwoude
Openingstijden	Ma t/m za 10.00 – 17.00 Zo 10.30 – 17.00
Telefoon	071 – 580 26 42
E-mail	boerderij@hetgeertje.nl
Website	https://hetgeertje.nl/
Tarieven	Gratis toegang, maar een paar euro voor de verschillende activiteiten (zie https://hetgeertje.nl/activiteiten/activiteiten-op-het-erf/)
Bijzonderheden	Een échte boerderij waar heel veel te doen is!

Speeltuinen

Speeltuin Westerhonk

Deze mooie en grote speeltuin is net vernieuwd, waardoor je nog meer klimmogelijkheden hebt! Grote schommels, hoge glijbanen, een kabelbaan en een trampoline: vervelen doe je hier niet!

Adres	Van Bleyswijkstraat 79, Delft
Openingstijden	1 april t/m 30 september: ma t/m vr 13.30-16.30 uur
Telefoon	06 – 136 177 00
E-mail	speeltuinwesterhonk@gmail.com
Website	www.speeltuinwesterhonk.nl/
Tarieven	Doordeweeks gratis, in het weekend €1 per persoon
Bijzonderheden	Voor actuele informatie www.facebook.com/westerhonk/

Speelpolder het WIJland en Natuurspeeltuin Kethelpoort

Via een trekvlot kom je op het speeleiland met slootjes, boomstammen en slingertouwen, waardoor je als een Tarzan door de polder en over de strandjes kunt spelen. Ook kun je via het Beleefpad Kethelpoort naar Natuurspeeltuin Kethelpoort lopen (ongeveer 1 km), waarbij je onderweg allerlei opdrachten tegenkomt. In de natuurspeeltuin kan er weer heerlijk gespeeld worden met verschillende watergreppels, boomstammen en een echt klauterparcours.

Adres	Harreweg, Schiedam
Openingstijden	Hele jaar geopend
Telefoon	010 – 460 0591
E-mail	hofvandelfland@staatsbosbeheer.nl
Website	www.staatsbosbeheer.nl/uit-in-de-natuur/speelpolder-wijland
Tarieven	Gratis toegang
Bijzonderheden	Archeologische vondplaats: hier woonden heel lang geleden mensen in hutten. Deze zijn hier nagebouwd, maar mag in gespeeld worden/verder aan worden gebouwd.

Het Klauterwoud

De naam zegt het al, deze uitgebreide speelplek is gemaakt voor avontuurlijk spelen! Klauter tussen de boomstammen en betonnen buizen door, vlieg door de lucht met de kabelbaan of waan je een weg door het labrynt, door de grootte van dit speelbos zijn er een heleboel leuke dingen te verzinnen. Grote kans dat je moe, voldaan en een beetje modderig weer naar huis gaat! Eventueel ook te combineren met Educatief Archeologisch Erf Broekpolder. Bekijk de prehistorische huizen, boomstamkano's of bezoek een van de evenementen (zie www.masamura.nl/).

Adres	Watersportweg, Vlaardingen
Openingstijden	Hele jaar geopend
Telefoon	-
E-mail	bestuur.klauterwoud@gmail.com
Website	https://www.broekpolder-vlaardingen.nl/klauterwoud
Tarieven	Gratis toegang
Bijzonderheden	Heel groot, genoeg te beleven (voor de iets oudere kinderen) en goed te combineren met educatief bezoek aan het nabijgeleden archeologisch erf.

Natuurspeeltuin Het Verloren Strandje

Deze kleinschalige speeltuin met natuurlijk speelelementen ligt verstopt in de wijk Vrijenban. Je kunt er in de zomer heerlijk pootje baden. Ook kun je op onderzoek uit met de schepnetten en zoekkaarten die te vinden zijn in een kist op het terrein, of je kunt een kijkje nemen bij het wormenhotel!

Adres	Tegenover Wilgenlaan 6, Delft
Openingstijden	Hele jaar geopend
Telefoon	-
E-mail	-
Website	https://www.facebook.com/p/Natuurspeeltuin-Het-Verloren-Strandje-100063493283823/
Tarieven	Gratis toegang
Bijzonderheden	-

Natuurspeeltuin Avonturis

In deze natuurspeeltuin valt van alles te ontdekken en beleven. Hier kun je klimmen, klauteren, bouwen en schommelen rondom het water. Als je moe bent kun je uitrusten op het picknickterrein of het zandstrandje.

Adres	Delftlandse Poort, Maassluis
Openingstijden	Elke dag 9.00-17.00
Telefoon	Contact opnemen kan via Instagram (www.instagram.com/avonturis_maassluis/) of Facebook (www.facebook.com/halloboswachter/?locale2=nL_NL&_rdr)
E-mail	-
Website	https://www.ervaarmaassluis.nl/nl/locaties-overzicht/4133288916/avonturis
Tarieven	Gratis toegang
Bijzonderheden	-

Fort Drakensteijn

In deze speeltuin staat een groot fort die je kunt beklimmen. Ook zijn er andere spannende speeltoestellen en een zand- en waterspeelplaats. Als je uitgespeeld bent, kun je de naastgelegen kinderboerderij bezoeken of wat gaan eten in restaurant Parckhoeve.

Adres	Prinses Beatrixpark 1, Schiedam
Openingstijden	Hele jaar geopend
Telefoon	-
E-mail	info@fortdrakensteijn.nl
Website	www.sdam.nl/zien-doen/info/fort-drakensteijn
Tarieven	Gratis toegang
Bijzonderheden	-

Speeltuin Wateringseveld

Deze speeltuin ligt op een eindje fietsen van Den Hoorn (en nog verder van Schipluiden), maar heeft wel een heleboel toffe speeltoestellen. Zo is er een kabelbaan, trampoline, trapveldje (met tribune!) en grote klauterbaan.

Adres	Guido van Dethstraat, Den Haag
Openingstijden	Altijd geopend
Telefoon	-
E-mail	-
Website	-
Tarieven	Gratis toegang
Bijzonderheden	-

Speeltuin De Bras

Deze buitenspeeltuin heeft heel veel verschillende speeltoestellen, zoals een grote klimtoren met glijbaan, een stawip, verschillende soorten schommels en een grote zandbak! Ook kan er tegen een klein prijsje wat lekkers worden gehaald.

Adres	Kingstonstraat 1, Delft
Openingstijden	Ma t/m vr: 13.30-17.00 (afhankelijk van vrijwilligers, zie website voor actuele info)
Telefoon	06 – 412 155 88
E-mail	info@speeltuindebras.nl
Website	https://speeltuindebras.nl/
Tarieven	Gratis toegang
Bijzonderheden	-

Diversen

Het Bosdierenpad

In het natuurgebied aan de Tanthofkade ligt het Bosdierenpad, waar je op zoek kunt naar kaboutertjes, dieren en verschillende opdrachten! Het bospad is ongeveer 500m en loopt van de Sowetostraat tot het tunneltje onder de N470.

Adres	Tanthofkade (tussen Sowetostraat en N470), Delft
Openingstijden	Openbaar toegankelijk
Telefoon	-
E-mail	-
Website	https://www.facebook.com/profile.php?id=100063648246220#
Tarieven	Gratis toegang
Bijzonderheden	Wandeling waar je heel veel kunt ontdekken!

Wandeling Ommedijk

Uitgespeeld? Dan is een keer een wandeling over de Ommedijk in Den Hoorn ook erg leuk! Deze lange dijk loopt van de Woudseweg helemaal tot aan de Tramkade. Op de route kom je langs een huis met schapen, geiten, kippen en zelfs alpaca's! Iets verderop loop je langs manege Chardon, misschien zie je ze wel langsrijden met de koets of zijn ze aan het springen over de hindernissen!

Adres	Ommedijk, Den Hoorn
Openingstijden	Openbaar toegankelijk
Telefoon	-
E-mail	-
Website	-
Tarieven	-
Bijzonderheden	-

Met dank aan iedereen die heeft meegewerkt aan dit document. Suggesties en aanvullingen zijn altijd welkom via info@kickertje.nl.

Veel speelplezier!